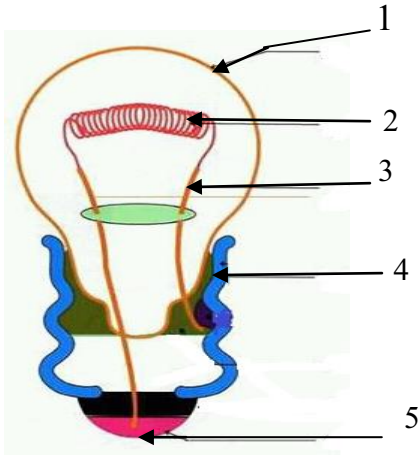


التمرين الاول : (06 نقاط)

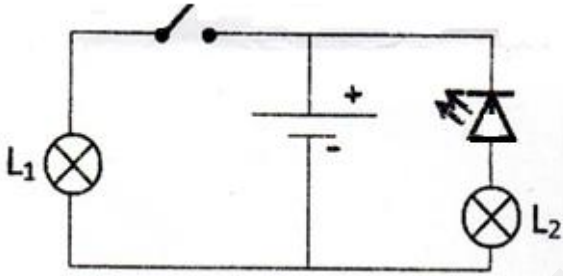


- لاحظ الشكل المقابل جيدا ثم أجب:

- 1- ماذا يمثل الشكل ؟
- 2- سم العناصر المرقمة من 1 الي 5 ؟
- 3- ماهو دور العنصر 2 و العنصرين 4 و5 معا ؟
- 4- كتب على العنصر 1 القيمة 12V .
-ماذا تعني هذه القيمة ؟
-ماهي اهمية هذه القيمة المسجلة ؟

التمرين الثاني : (06 نقاط)

-لاحظ المخطط النظامي الموضح في الشكل المقابل



- 1- مانوع ربط L_1 و L_2 ؟
- 2- سم العنصر المربوط مع L_2 ؟
- 3- نغلق القاطعة ونسجل الملاحظة :
-ماذا يحدث للمصباح L_1 و المصباح L_2 ؟ علل اجابتك
- 4- نربط سلك ناقل بين طرفي العنصر المربوط مع L_2
-نغلق القاطعة ماذا يحدث ل L_2 ؟

الوضعية الادماجية (8نقاط)

بعد نهاية ميدان الظواهر الكهربائية قرر احمد انجاز مشروع و هو عبارة عن بيت خشبي يتكون من غرفتين ومطبخ ورواق طويل اراد تزويد البيت بالانارة فقام بشراء مجموعة من الوسائل هي (بطارية-قواطع -مصابيح - واسلاك توصيل) اثناء قيامه بالمشروع واجه عدة مشاكل .ساعد احمد في اتمام مشروعه بالاجابة عن :

- 1- كيف يختار احمد دلالة البطارية والمصابيح كي تكون الانارة جيدة ؟
- 2- ماهو نوع ربط مصابيح الغرفتين كي تكون الانارة جيدة؟ مثل ذلك بمخطط
- 3- كيف نتحكم في انارة الرواق من مكانين مختلفين؟ مثل ذلك بمخطط
- بعد ربط العناصر انطفأت المصابيح ولاحظ احمد سخونة في الاسلاك والبطارية

- 4-ما سبب ما حدث ؟ كيف نتفادى هذه المشكلة ؟
- 5-قدم بعض النصائح لحماية التجهيز والاشخاص من خطر استعمال الكهرباء في المنزل.



بالتوفيق للجميع عن أساتذة المادة.