

المستوى الثانية متوسط

المدة ساعة واحدة

الأستاذ : د / زهير

السنة الدراسية 2019/2018

الفرض الاول
في مادة علوم
الطبيعة والحياة

العلامة

20/

الاسم:.....
اللقب:.....
القسم:.....

التمرين الاول:.....(10 نقاط)

لفهم العلاقات القائمة بين الكائنات الحية في اوساطها نقترح عليك الوثائق التالية:

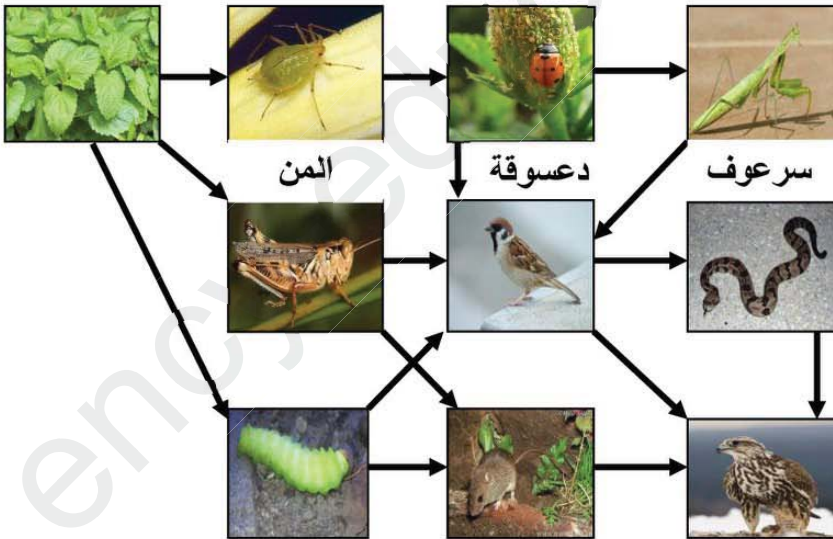


1/ حدد نوع كل علاقة مبينا الهدف منها.

الرقم	04	02	01	03	05
العلاقة					

2/ لشرح تنظيم العلاقة ((03)) نقترح عليك المخطط التالي:

أ/ اعط تسمية لهذا المخطط



ب/ فسر سبب اعطائه هذه التسمية.

ج/ استخرج اربع سلاسل غذائية منه.

الوضعية الإدماجية : (10 نقاط)

يعيش السرقاط في مجموعات تصل إلى 30 فردا في السهول المفتحة القاحلة، وموطنها الأصلي صحراء كالاهاري في أفريقيا يحاط السرقاط بطبقة من الفرو تساعد في حمايته من أشعة شمس الصحراء الحارقة. يعمل السرقاط على مكافحة أعدائه بغاية الذكاء والحذر ويقوم بعض أفرادها بالتخصص في الحراسة عن طريق القيام بالرصد والمراقبة تحسبا لأي خطر محتمل، وذلك بالوقوف على أطراف أقدامهم في مكان مرتفع حيث تحتوي أقدامهم على ما يشبه الوسائد الرقيقة التي تحميهم من حرارة الأرض، وعند ملاحظة أي خطر خصوصاً من الطيور الجارحة وابن آوى يصدر أفراد الحراسة من السرقاط أصواتاً تحذيرية لتسارع جميع الحيوانات بما فيهم المكلفين بالحراسة للدخول في جحورهم والاختباء فيها. يتغذى السرقاط على العقارب وبعض الزواحف والحشرات.

السندات



السند 03



السند 02 صحراء كالاهاري



السند 01

التعليمات

1/ وضّح طبيعة العلاقات التي تم التطرق إليها مع التعليل.

2/ حدد خصائص الوسط الذي يعيش فيه السرقاط مدعماً ذلك بأدلة و أمثلة.

3/ من خلال المعلومات التي عرفتتها اختر حيواناً من عندك يعيش في وسط مخالف للوسط الذي يعيش فيه السرقاط وتحدث عن طبيعة معيشته مبرزاً: خصائص الوسط الذي يعيش فيه – نمط التغذية عنده – أعداؤه.

الأستاذ : د / زهير

الزمن : ساعة.

المستوى: الثانية متوسط.

الكفاءات المستهدفة: .. ابراز العلاقات القائمة بين الكائنات الحية والهدف منها .

. تحديد خصائص الوسط الحي.

. تحديد مفهوم الشبكة الغذائية .

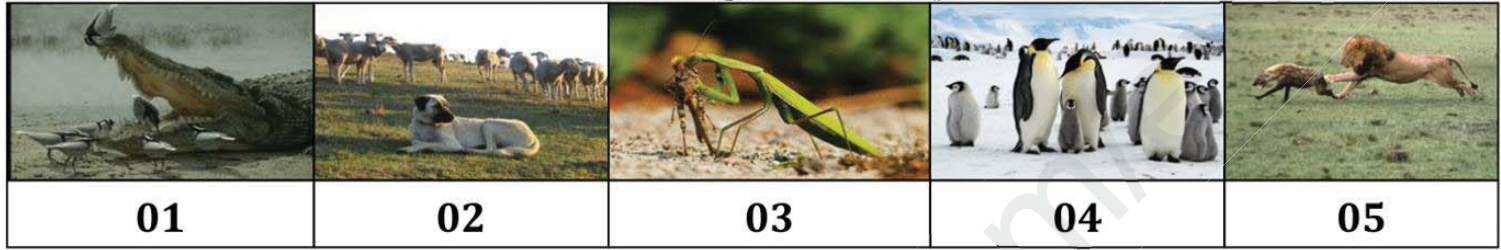
نص الأسئلة : موجود في الوثيقة المرفقة.

شبكة التقييم: . التمرين الأول: 10 نقاط.

. التمرين الثاني: 10 نقاط

التمرين الاول:.....(10 نقاط)

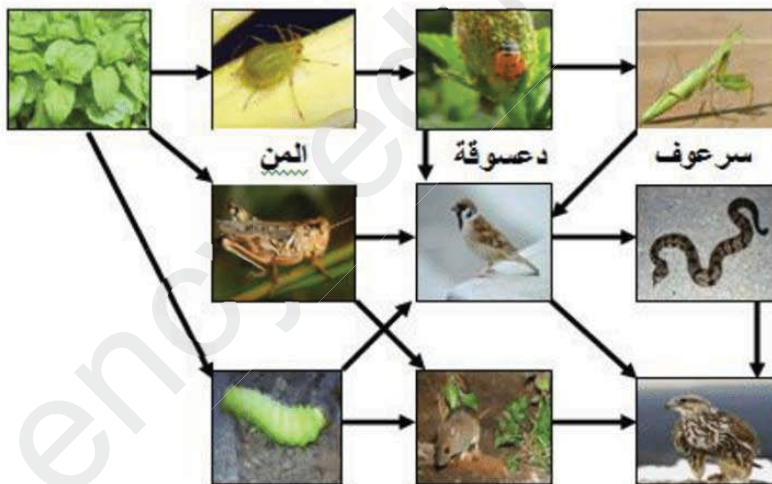
لفهم العلاقات القائمة بين الكائنات الحية في اوساطها نقترح عليك الوثائق التالية:



1/ حدد نوع كل علاقة مبينا الهدف منها.....(5 نقاط)

الرقم	04	02	01	03	05
العلاقة	اجتماعية	دفاعية	تعايشية	غذائية	تنافسية
الهدف منها	الحماية التعاون	الدفاع و الحراسة	تبادل المنفعة	التغذي من اجل البقاء	المحافظة على مصدر الغذاء

2/ لشرح تنظيم العلاقة ((03)) نقترح عليك المخطط التالي:



أ/ اعط تسمية لهذا المخطط.....(01 نقطة)

شبكة غذائية

ب/ فسر سبب اعطائه هذه التسمية... (02 نقاط)

لأنها مكونة من سلاسل غذائية متشابكة فيما بينها
و بتقاطعها تشكل شبكة.

ج/ استخرج اربع سلاسل غذائية منه.. (02 نقاط)

*نبات دودة فار صقر

*نبات جراداة عصفور افعى صقر

*نبات المن دعسوقة سرعوف عصفور صقر

* نبات المن دعسوقة سرعوف عصفور افعى صقر

رسم الاسهم واتجاهها ضروري و أي
خطا في الاتجاه تعتبر السلسلة خاطئة

المعيار: 1م: الواجهة 2م: الإستعمال السليم لأدوات المادة 3م: الإنسجام 4م: الإتيان

السؤال	المعيار	المؤشرات والمنتج	1م	2م	3م	4م
01	1م 2م 3م	<p>مؤ: توضيح طبيعة العلاقات مع تقديم حجج</p> <p>مؤ: يستغل السياق والسندات</p> <p>مؤ: التعبير السليم وترتيب الافكار</p> <p><u>المنتج</u>: تم التطرق الى ثلاث علاقات:</p> <p>*اجتماعية : كما ذكر في النص ان السرقاط يعيش في جماعات تصل الى 30 فرد و السند01 يدعم الفكرة</p> <p>*دفاعية : حيث ذكر في السياق ان السرقاط يقوم بالحراسة وتحذير الاخرين في حالة الخطر</p> <p>*غذائية : حيث يوضح السياق والسند03 طبيعة غذاء السرقاط حيث يفترس العقارب والزواحف والحشرات</p>	01	01	01	
02	1م 2م 3م	<p>مؤ: تحديد خصائص الوسط مع الادلة والامثلة</p> <p>مؤ: يستغل السياق والسندات</p> <p>مؤ: التعبير السليم وترتيب الافكار</p> <p><u>المنتج</u>:</p>	01	01	01	
		<p><u>المنتج</u>: الوسط عبارة عن وسط صحراوي يتميز بمناخ جاف وحرارة عالية كما جاء في السياق (سهول قاحلة) يسوده غطاء نباتي قليل مثل بعض النباتات الشوكية والاشجار (سند02) الى جانب حيوانات متاقلمة مع هذا المناخ مثل ابن اوى و العقارب والطيور الجارحة والزواحف كما جاء في السياق (خصوصا الطيور الجارحة وابن اوى ... الخ)</p>				
03	1م 2م 3م 4م	<p>مؤ: كتابة فقرة قصيرة حول الموضوع المطلوب</p> <p>مؤ: يذكر العناصر المطلوبة ويستغل معلوماته</p> <p>مؤ: التعبير السليم وترتيب الافكار</p> <p>مؤ: كيفية معالجة النص بطريقة علمية</p> <p><u>المنتج</u>:</p>	01	01	01	01