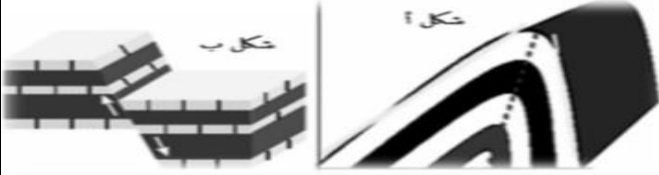


الفرض الاول في مادة علوم الطبيعة والحياة**الوضعية الاولى:** يظهر على سطح الكرة الارضية تشوهات المتمثلة في الوثيقة

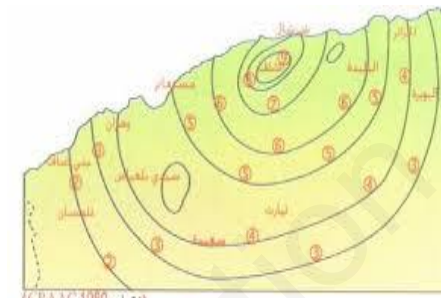
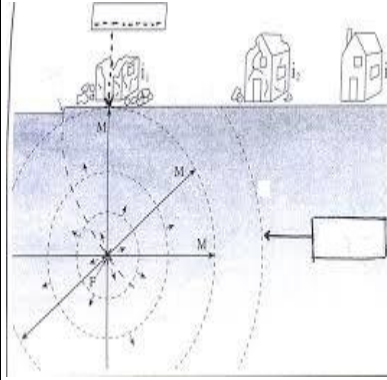
الوثيقة

1. سم نوع التشوه وعرفه

2. حدد سبب هذه التشوهات وعواقبها

الوضعية الثانية: تعرضت ولاية الأصنام في 10 أكتوبر 1980 الساعة الواحدة ظهرا وخمس وعشرين

دقيقة لهزة أرضية عنيفة بلغ مقدارها 7.3 على سلم ريشر. وقد كان زلزالا عنيفا جدا لدرجة تدمير 80 بالمئة من المدينة وقد خلف وراءه خسائر بشرية بلغت 10000 ضحية من بينهم 2633 قتيلًا. واستمرت الهزات الارتدادية لهذا الزلزال عدة أشهر بعد الهزة الأولى



أ. خريطة النحنيات متساوية الشدة لزلزال الشلف (10 أكتوبر 1980) (مستوى 1980 CRAAG)

1. سم البيانات المرقمة و قدم تعريفا

للنصرتين 1 و 2

2. فسر اختلاف الخسائر في المنطقتين

1 و 2

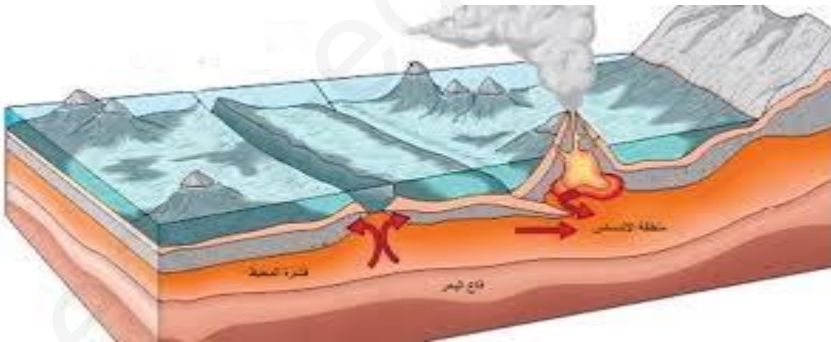
أ - ما علاقة النصرتين بالخسائر

ب- استخرج خصائص هذا

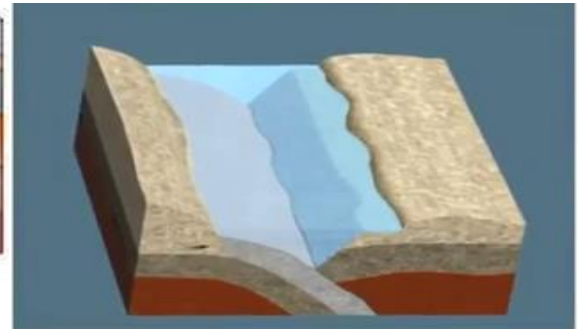
الزلزال

الوضعية الثالثة: يتعرض الجزء اليابس من الكرة الارضية الى تشوهات تكتونية ناتجة عن ما يحدث في

باطنها من نشاطات ولمعرفة ذلك قدمت لك هذه السندات



السند 2



السند 1

1) استخرج الظواهر الجيولوجية الموضحة في الوثائق مع تحديد نوع الحركات

2) ما العواقب الناتجة عن هذه الظواهر

3) فسر عدم تغير ابعاد الكرة الارضية رغم اتساع القشرة المحيطية