

الجمهورية الجزائرية الديمقراطية الشعبية

السنة الدراسية: 2020-2021

متوسطة محمد بن أحمد الحباك - تلمسان -

فرض الفصل الأول في مادة علوم الطبيعة و الحياة لمستوى الثالثة متوسط

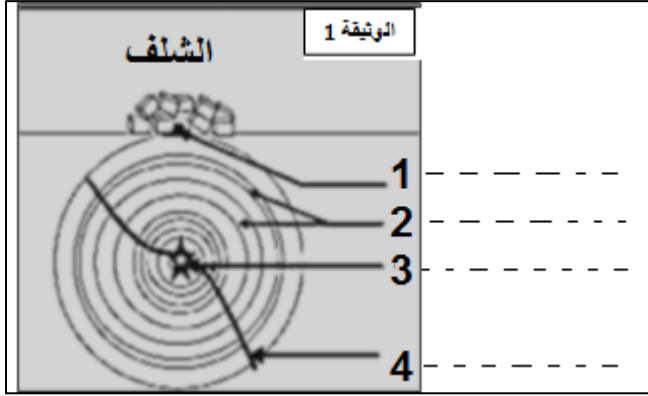
(المدة: 45 د)

اللقب: الإسم: القسم: الفوج:

الوضعية الأولى: (10 نقاط)

تعرضت ولاية الشلف في العاشر من أكتوبر 1980 على الساعة 13 و 25 دقيقة لهزة أرضية عنيفة بلغ مقدارها 7.3 على سلم ريشر وقد حدد مركز الزلزال في باطن الأرض على عمق 10 كلم، وقد أدى هذا الزلزال إلى تهديم المدينة بنسبة 80 % وخسائر بشرية بلغت 1000 ضحية من بينهم 2633 قتيل، واستمر نشاط هذا الزلزال عدة ساعات حيث تبعته عدة هزات ارتدادية بعد الهزة الأولى .

1- ضع البيانات مكان الأرقام في الوثيقة 1، ثم عرف العنصرين 1 و 3.



.....1

.....3

2- حدد خصائص الزلزال الذي حدث في شلف.

.....

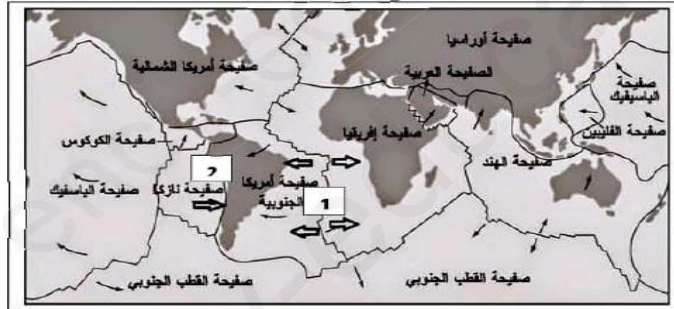
3- ضع كل عبارة في الخانة المناسبة (الجدول)

-تقديم الإسعافات الأولية للمصابين- عدم إشغال الشموع أو عود النقاب -معرفة أماكن غلق الغاز و الكهرباء -الابتعاد عن البنايات المتضررة -الإختباء تحت المكاتب و الطاولات-عدم وضع الأشياء الثقيلة على الرفوف

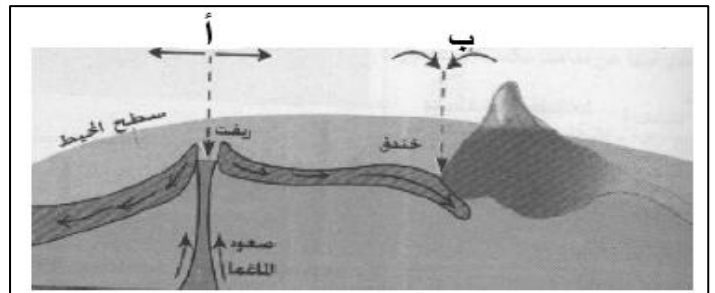
قبل وقوع الزلزال	أثناء وقوع الزلزال	بعد وقوع الزلزال

الوضعية الثانية: (10 نقاط)

بينت الدراسات الجيولوجية أن القشرة الأرضية مقسمة إلى مجموعة من الصفائح التكتونية بسبب نشاط الظهات المحيطية، حيث سمحت التقنيات الحديثة لمسح الصدى بإظهار حركة هذه الصفائح وحدودها.



الوثيقة 2



الوثيقة 1

باعتبارك تلميذا في قسم السنة الثالثة متوسطٍ أجب عما يلي:

1- عرف الصفيحة التكتونية. مع ذكر أنواعها.

.....

2- ماهي حركات الصفائح على مستوى المنطقتين أ، ب؟

.....

3- ماذا ينتج عن نشاط الظهات ؟ دعم جوابك بثلاثة أدلة.

.....

« الحياة هي عبارة عن حل للمشاكل. فإما أن تهزمك المشاكل أو تجعل منك شخصا عظيما. الأمر متوقف عليك »