

امتحان الفصل الثاني المقترح في التربية العلمية رقم 1

السؤال الأول : (3 ن)

أجب بـ " صحيح " أو " خطأ " :

- * من شروط إنتاش البذرة الماء و الحرارة فقط (.....)
- * تتكون البذرة من نبيطة (.....)
- * تكمن أهمية اللحافة في تزويد البذرة بالمدخرات الغذائية (.....)
- * عند إنتاش البذرة أول ما يظهر من النبية الجذير (.....)
- * الورقتان الأوليتان في النبيطة تتطوران و تعطيان الساق (.....)
- * تبدأ مراحل حياة النبات ذو أزهار بإنتاش البذرة و تنتهي بتشكيل بذرة البذور (.....)

السؤال الثاني : (2,5 ن)

أكمل الفراغ بما يناسب :

الأواني المستطرقة من فروع متصلة ، في الأنية ،
تكون الأسطح الحرة في فروعها دائما في نفس المستوى

السؤال الثالث : (1,5 ن)

أجب عن الأسئلة التالية :

1/ ما وظيفة الأنابيب و التوصيلات المتفرعة الموجودة بين الخزان و الحنفيات ؟

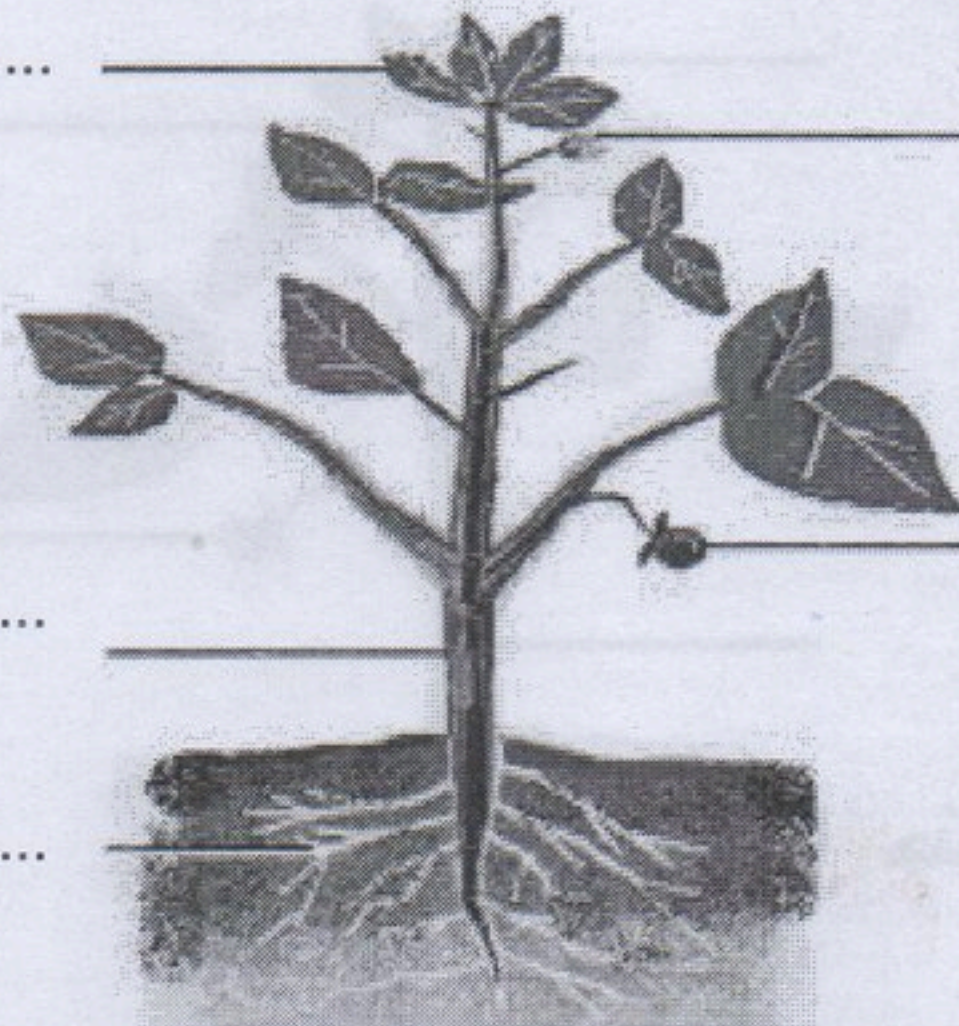
2/ كيف يجب أن يكون وضع خزان الماء بالنسبة للحنفيات لنضمن وصول الماء إليها ؟

3/ ما سبب تبخر الماء على سطح البحر و المحيط ؟

السؤال الرابع : (2,5 ن)

ضع البيانات

على هذه النبتة :



بالتوفيق

تصحيح امتحان الفصل الثاني المقترح في التربية العلمية رقم 1

السؤال الأول : (3 ن)

أجب بـ " صحيح " أو " خطأ " :

- * من شروط إنتاش البذرة الماء و الحرارة فقط (خطأ)
- * تتكون البذرة من نبيطة (صحيح)
- * تكمن أهمية اللحافة في تزويد البذرة بالمدخرات الغذائية (خطأ)
- * عند إنتاش البذرة أول ما يظهر من النبية الجذير (صحيح)
- * الورقتان الأوليتان في النبيطة تتطوران و تعطيان الساق (خطأ)
- * تبدأ مراحل حياة النبات ذو أزهار بإنتاش البذرة و تنتهي بتشكيل بذرة البذور (صحيح)

السؤال الثاني : (2,5 ن)

أكمل الفراغ بما يناسب :

الأواني المستطرقة تتكون من فروع متصلة ببعضها البعض ، في الآنية المستطرقة ، تكون الأسطح الحرة للماء في فروعها دائما في نفس المستوى الأفقي .

السؤال الثالث : (1,5 ن)

أجب عن الأسئلة التالية :

* وظيفة الأنابيب و التوصيلات المتفرعة الموجودة بين الخزان و الحنفيات هي : إيصال الماء إلى الحنفيات .

2/ كيف يجب أن يكون وضع خزان الماء بالنسبة للحنفيات لنضمن و وصول الماء إليها ؟
* يجب أن يكون وضع خزان الماء بالنسبة للحنفيات لنضمن و وصول الماء إليها في أماكن مرتفعة عن اعلي منزل في المدينة او القرية .

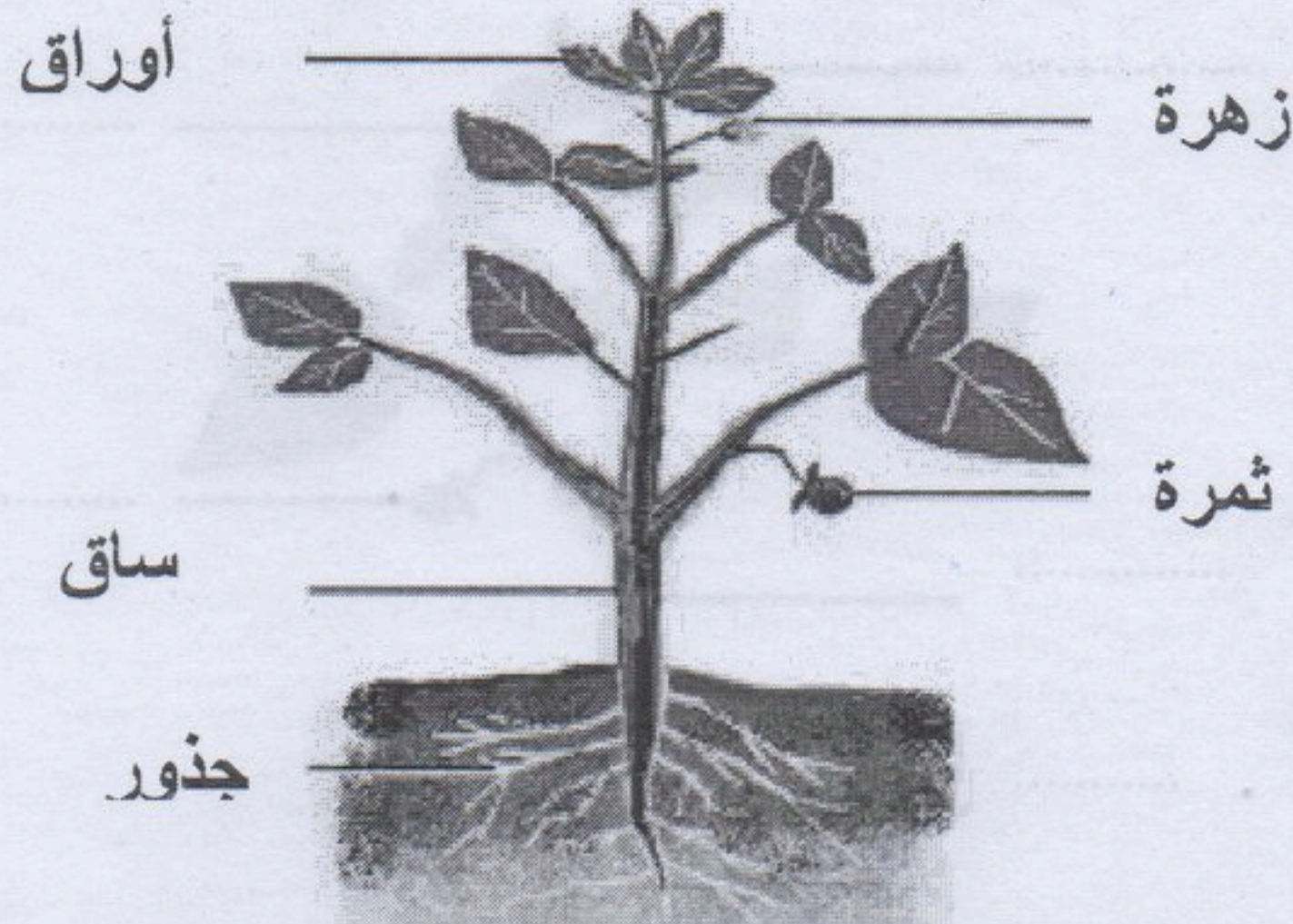
3/ ما سبب تبخر الماء على سطح البحر و المحيط ؟

* يعود سبب تبخر الماء على سطح البحر و المحيط الحرارة الشديدة .

السؤال الرابع : (2,5 ن)

وضع البيانات

على هذه النبتة :



السنة الدراسية 2018/2017
المقاطعة ع 29 بالأخضرية

ابتدائية فرهي رشيد
السنة الرابعة ابتدائي

امتحان الفصل الثاني المقترح في التربية العلمية رقم 2

السؤال الأول : (2 ن)

مصادر المياه العذبة كثيرة أذكرها :

..... * * * *
---------	---------	---------	---------

السؤال الثاني : (2,5 ن)

أكمل بالجواب الصحيح :

1/ يحتوي السماد على :

2/ تستمد النباتات الأملاح المعدنية من : و

3/ فضلات بعض الحيوانات كالمواشي و الطيور غنية ب :

السؤال الثالث : (1,5 ن)

أملأ الفراغ بالكلمة المناسبة :

* نتجه في الفضاء اعتمادًا على الأربع : ، ، ،

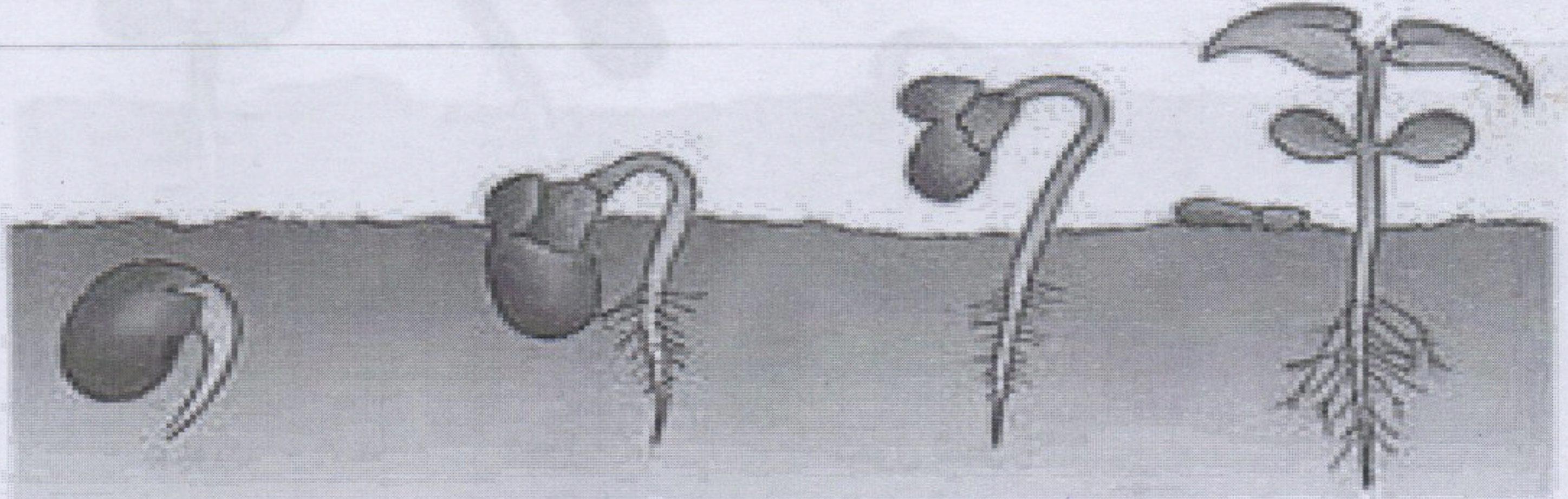
* هناك جهات هي : ، ، ،

السؤال الرابع : (2,5 ن)

اختر العنوان المناسب لكل مرحلة :

تحول الجذير إلى جذور و ظهور السويقة - ظهور الأوراق و سقوط الفلقتان - بروز الجذير -

تحول السويقة إلى ساق و ظهور الورقتان



.....
.....
.....
.....

بالتوفيق

تصحيح امتحان الفصل الثاني المقترح في التربية العلمية رقم 2

السؤال الأول : (2 ن)

مصادر المياه العذبة كثيرة أذكرها :

* المياه الجوفية	* البحيرات	* الثلوج	* الوديان
------------------	------------	----------	-----------

السؤال الثاني : (2,5 ن)

أكمل بالجواب الصحيح :

1/ يحتوي السماد على : أملاح الأزوت ، أملاح البوتاسيوم ، أملاح الفوسفور

2/ تستمد النباتات الأملاح المعدنية من : التربة و الماء

3/ فضلات بعض الحيوانات كالماشى و الطيور غنية ب : الأملاح المعدنية

السؤال الثالث : (1,5 ن)

أملأ الفراغ بالكلمة المناسبة :

* نتيجه في الفضاء اعتمادًا على الجهات الأربع : الشمال ، الجنوب ، الشرق ، الغرب .

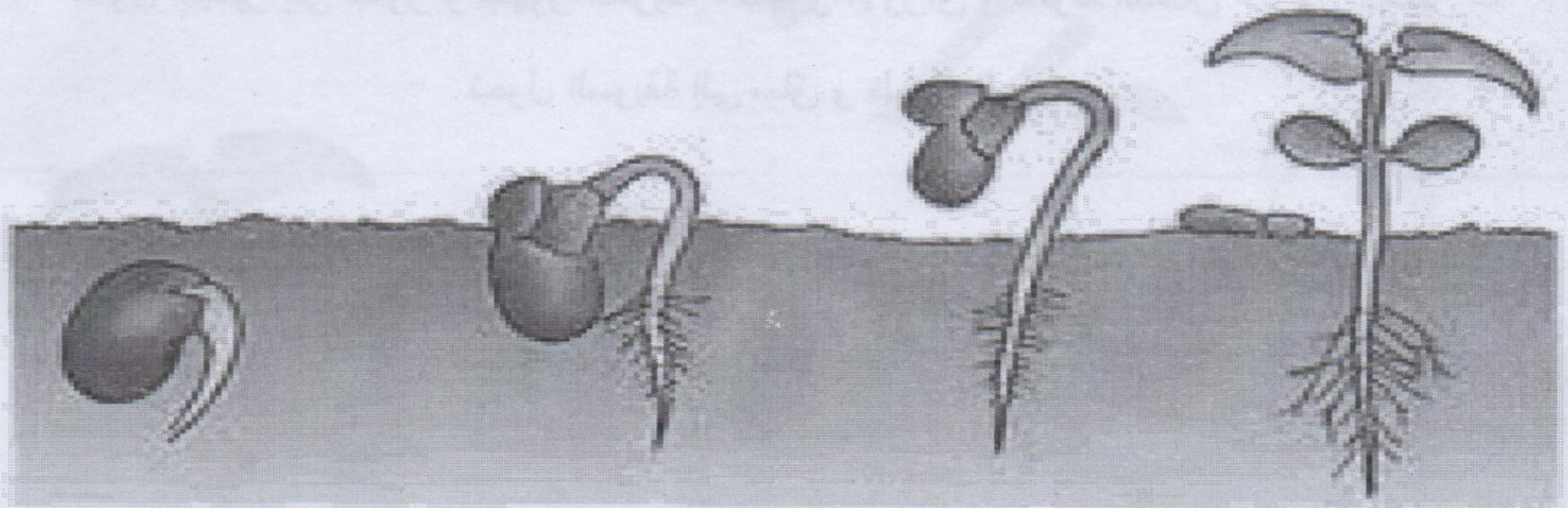
* هناك جهات فرعية هي : الشمال الشرقي ، الشمال الغربي ، الجنوب الشرقي ، الجنوب الغربي

السؤال الرابع : (2,5 ن)

اختر العنوان المناسب لكل مرحلة :

تحول الجذير إلى جذور و ظهور السويقة - ظهور الأوراق و سقوط الفلقتان - بروز الجذير -

تحول السويقة إلى ساق و ظهور الورقتان



بروز
الجذير

تحول الجذير
إلى جذور و
ظهور
السويقة

تحول
السويقة إلى
ساق و
ظهور
الورقتان

ظهور
الأوراق و
سقوط
الفلقتان

السنة الدراسية 2018/2017
المقاطعة ع 29 بالأخصرية

ابتدائية فرهي رشيد
السنة الرابعة ابتدائي

امتحان الفصل الثاني المقترح في التربية العلمية رقم 3

السؤال الأول : (3,5 ن)

ضع علامة ☒ أمام " التصرف الصحيح " و علامة ☐ أمام " التصرف الخاطئ "

التصرف الخاطئ	التصرف الصحيح	التصرفات
.....	التأخر في إصلاح التوصيلات التي تضيع الماء .
.....	التأكد من صلاحية الماء قبل شربه .
.....	الحنفية فاسدة تَظْفَرُ باستمرار و لا نُصْلِحُها أو نستبدلها .
.....	ترك خرطوم الماء يسيل في الساحة .
.....	استعمال الدلو لتنظيف البلاط .
.....	استعمال الدلو لسقي الأشجار بدل خرطوم الماء .
.....	غسل الأواني و الحنفية تسيل .

السؤال الثاني : (3 ن)

أربط بسهم بين المخزون المائي و الحالة التي يكون عليها :

رطوبة الجو	صلب	القطب المتجمد
البخر	سائل	المياه الجوفية
الثأج	غاز	البرك

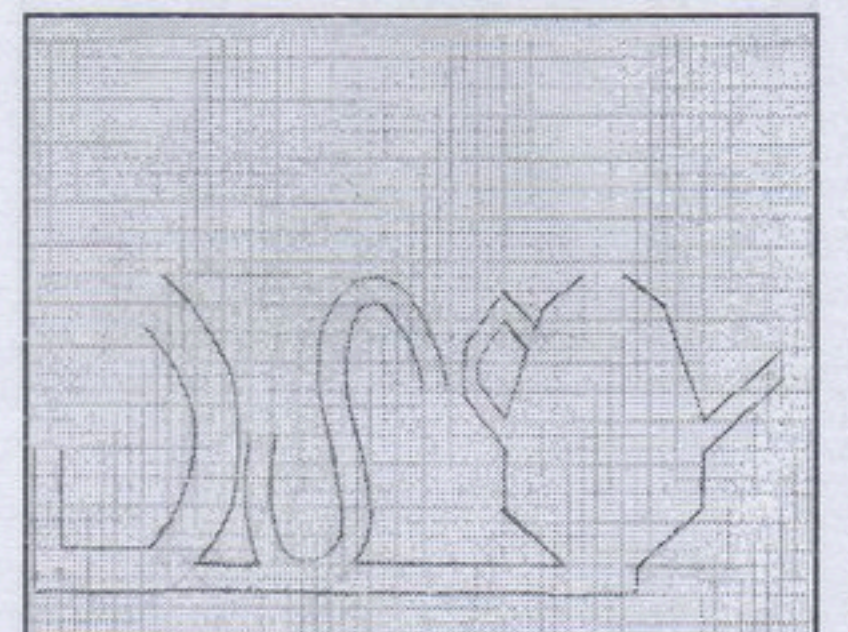
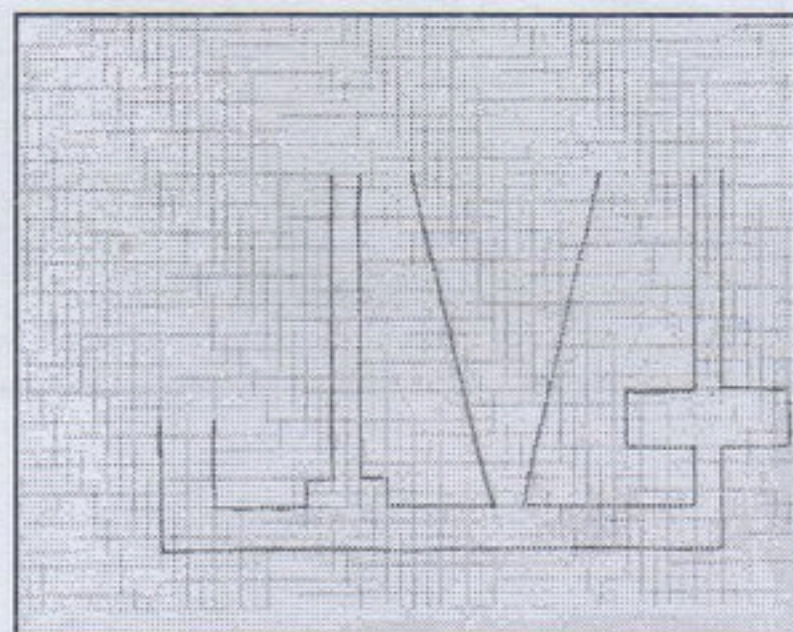
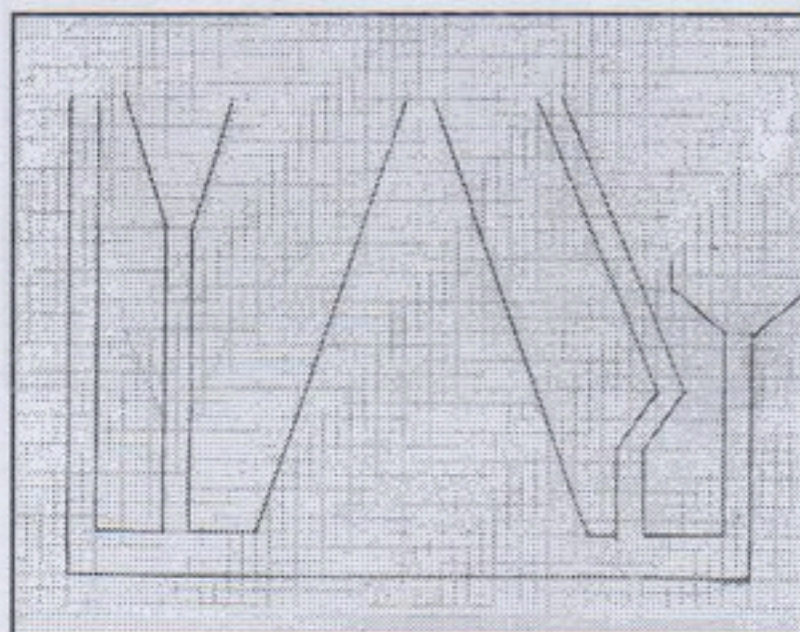
السؤال الثالث : (2 ن)

أكمل الفراغ :

مصادر الماء في الطبيعة عديدة و فالماء يوجد في البحار و و و في

السؤال الرابع : (1,5 ن)

أرسم مستوى الماء في هذه الأواني :



تصحيح امتحان الفصل الثاني المقترح في التربية العلمية رقم 3

السؤال الأول : (3,5 ن)

ضع علامة ☒ أمام " التصرف الصحيح " و علامة ☒ أمام " التصرف الخاطئ "

التصرف الخاطئ	التصرف الصحيح	التصرفات
<input checked="" type="checkbox"/>		التأخر في إصلاح التوصيلات التي تضيع الماء .
	<input checked="" type="checkbox"/>	التأكد من صلاحية الماء قبل شربه .
<input checked="" type="checkbox"/>		الحنفية فاسدة تفتّر باستمرار و لا نصلحها أو نستبدلها .
<input checked="" type="checkbox"/>		ترك خرطوم الماء يسيل في الساحة .
	<input checked="" type="checkbox"/>	استعمال الدلو لتنظيف البلاط .
	<input checked="" type="checkbox"/>	استعمال الدلو لسقي الأشجار بدل خرطوم الماء .
<input checked="" type="checkbox"/>		غسل الأواني و الحنفية تسيل .

السؤال الثاني : (3 ن)

أربط بسهم بين المخزون المائي و الحالة التي يكون عليها :



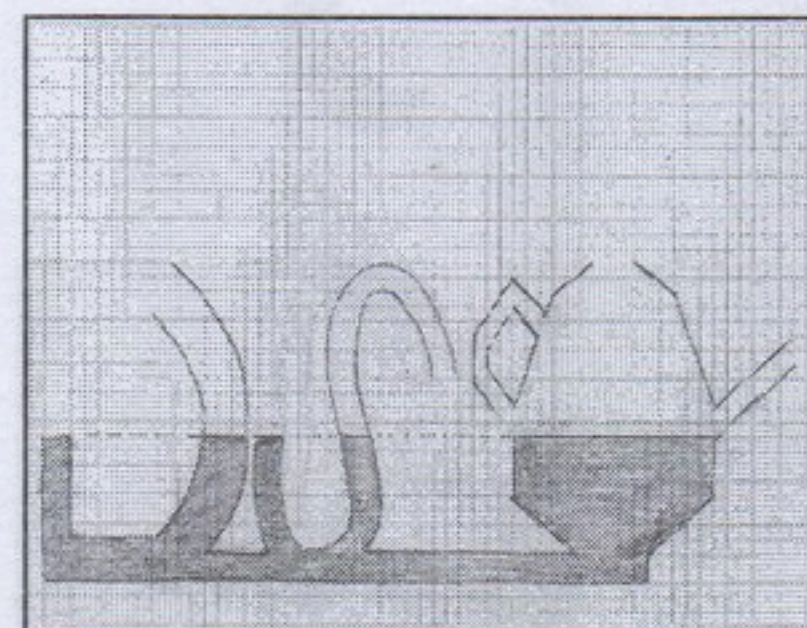
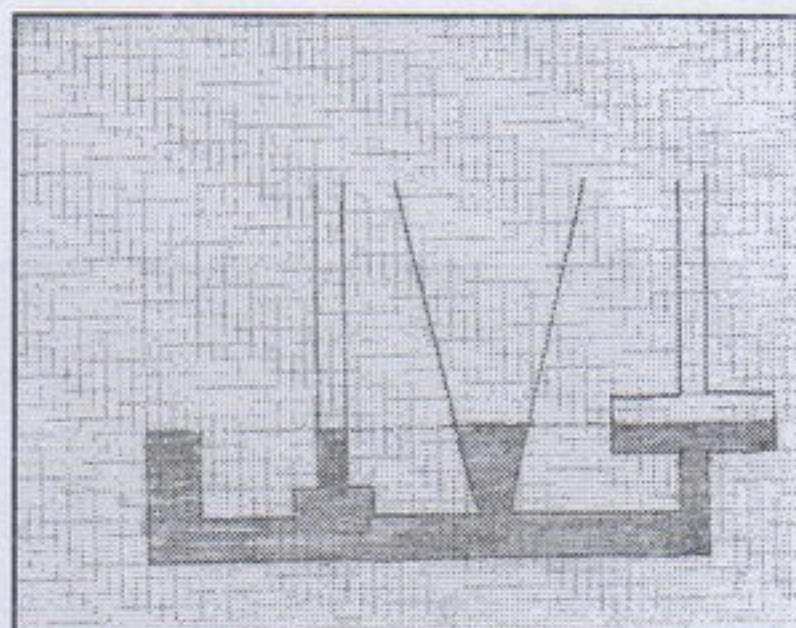
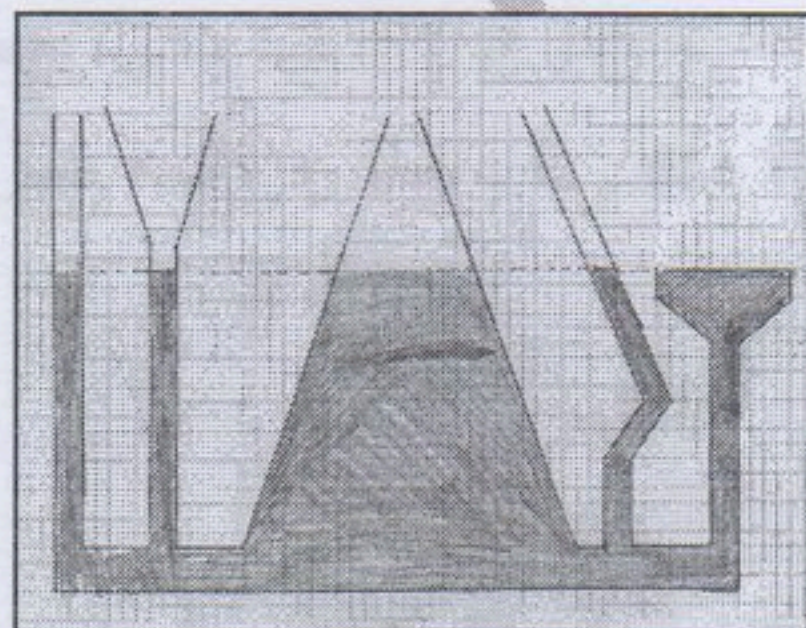
السؤال الثالث : (2 ن)

أكمل الفراغ :

مصادر الماء في الطبيعة عديدة و متنوعة فالماء يوجد في البحار و السدود و الأنهار و في جوف الأرض .

السؤال الرابع : (1,5 ن)

أرسم مستوى الماء في هذه الأواني :



امتحان الفصل الثاني المقترح في التربية العلمية رقم 4

السؤال الأول : (2 ن)

أكمل الفراغ بالجواب الصحيح :

- * يوجد الماء في الطبيعة على شكلين هما : الشكل و الشكل
- * مياه البحر و المحيطات كثيرة لكنها
- * أما المياه فهي قليلة و يجب أن نحافظ عليها .
- * مساحة الكرة الأرضية المغطاة بالماء تساوي

السؤال الثاني : (3 ن)

ضع " صحيح " أو " خطأ " أمام كل عبارة :

- * الإبرة المغناطيسية طرفها الأحمر موجه دوما نحو الجنوب (.....)
- * نعرف جهة الشمال باستعمال البوصلة (.....)
- * تبنى خزانات الماء في أماكن منخفضة عن المنازل (.....)
- * أول طابق يصل إليه الماء في العمارة هو الطابق الأول (.....)
- * مياه البحار و المحيطات مياه صالحة للشرب (.....)
- * نسبة مياه الوديان و الينابيع و السدود 1 % (.....)
- * يتغذى النبات الأخضر على الأملاح المعدنية التي توفرها له الفلقتين (.....)

السؤال الثالث : (1,5 ن)

1/ ما هي الجهات التي ليست من الجهات الأربع :

الشَّمَالُ – الأعلى – الغرب – اليسار – اليمين

2/ كيف نسمي النجم الذي نهدي بواسطته لجهة الشمال ؟



السؤال الرابع : (2,5 ن)

لاحظ الصورة ثم اجب عن الأسئلة :

1/ بماذا نسمي هذه الظاهرة المتميزة بالتساقط الكثير و المستمر للأمطار ؟

2/ ما هو مصدر هذه المياه الكثيرة ؟

3/ ما مصيرها ؟

4/ ما ذا نفعل كي نستفيد منها ؟

تصحيح امتحان الفصل الثاني المقترح في التربية العلمية رقم 4

السؤال الأول : (2,5 ن)

أكمل الفراغ بالجواب الصحيح :

- * يوجد الماء في الطبيعة على شكلين هما : الشكل العذب و الشكل المالح
- * مياه البحر و المحيطات كثيرة لكنها مالحة
- * أما المياه العذبة فهي قليلة و يجب أن نحافظ عليها .
- * مساحة الكرة الأرضية المغطاة بالماء تساوي ثلاثة أرباع .

السؤال الثاني : (3 ن)

ضع " صحيح " أو " خطأ " أمام كل عبارة :

- (خطأ) * الإبرة المغناطسية طرفها الأحمر موجه دوما نحو الجنوب
- (صحيح) * نعرف جهة الشمال باستعمال البوصلة
- (خطأ) * تبني خزانات الماء في أماكن منخفضة عن المنازل
- (صحيح) * أول طابق يصل إليه الماء في العمارة هو الطابق الأول
- (خطأ) * مياه البحار و المحيطات مياه صالحة للشرب
- (صحيح) * نسبة مياه الوديان و الينابيع و السدود 1 %
- (خطأ) * يتغذى النبات الأخضر على الأملاح المعدنية التي توفرها له الفلقتين

السؤال الثالث : (2 ن)

- 1/ الجهات التي ليست من الجهات الأربع هي : الأعلى - اليسار - اليمين .
- 2/ نسمي النجم الذي نهدي بواسطته لجهة الشمال بالنجم القطبي .

السؤال الرابع : (2 ن)

لاحظ الصورة ثم اجب عن الأسئلة :

- 1/ نسمي هذه الظاهرة المتميزة بالتساقط الكثير و المستمر للأمطار بالفيضانات
- 2/ مصدر هذه المياه الكثيرة هو : السحب
- 3/ مصيرها البحر .
- 4/ لكي نستفيد منها يجب بناء السدود .



امتحان الفصل الثاني المقترح في التربية العلمية رقم 5

السؤال الأول : (2 ن)

اكتب الملاحظة المناسبة أمام كل تجربة :

ذبول النبات و اصفراره - نمو النبات نموا جيدا - عدم نمو النبات

الملاحظة	التجربة
.....	ماء مقطر + ضوء
.....	ماء مقطر + أملاح معدنية
.....	ماء مقطر + أملاح معدنية + ضوء
.....	أملاح معدنية + ضوء

السؤال الثاني : (3 ن)

أربط بسهم بين الجهة و الرمز المناسب :

E •	•	الشمال
W •	•	الجنوب
N •	•	الغرب
S •	•	الشرق

السؤال الثالث : (1,5 ن)

رتب مراحل دورة الماء في الطبيعة انطلاقا من تبخر الماء بوضع الرقم المناسب أمام كل مرحلة :

المراحل	تساقط الأمطار و البرد و الثلوج	مياه الأمطار و الثلوج و البرد تتسرب إلى جوف الأرض	الماء يتبخر	المنايع تجتمع و تكون وديانا و أنهارا	الماء يتكاثف في الجو و يكون سحبا	الوديان و الأنهار تصب في البحر
الرقم المناسب

السؤال الرابع : (2,5 ن)

حميدة و فريدة صديقتان تسكنان في نفس العمارة .

يصل الماء إلى منزل حميدة دون استعمال المضخة بينما تضطر فريدة

إلى استعمال المضخة لإيصال الماء لحنفيات منزلها .

1/ بين في أي طابق تسكن حميدة ؟

2/ كيف عرفت ؟

3/ و في أي طابق تسكن فريدة ؟

4/ كيف عرفت ذلك ؟



تصحيح امتحان الفصل الثاني المقترح في التربية العلمية رقم 5

السؤال الأول : (2 ن)

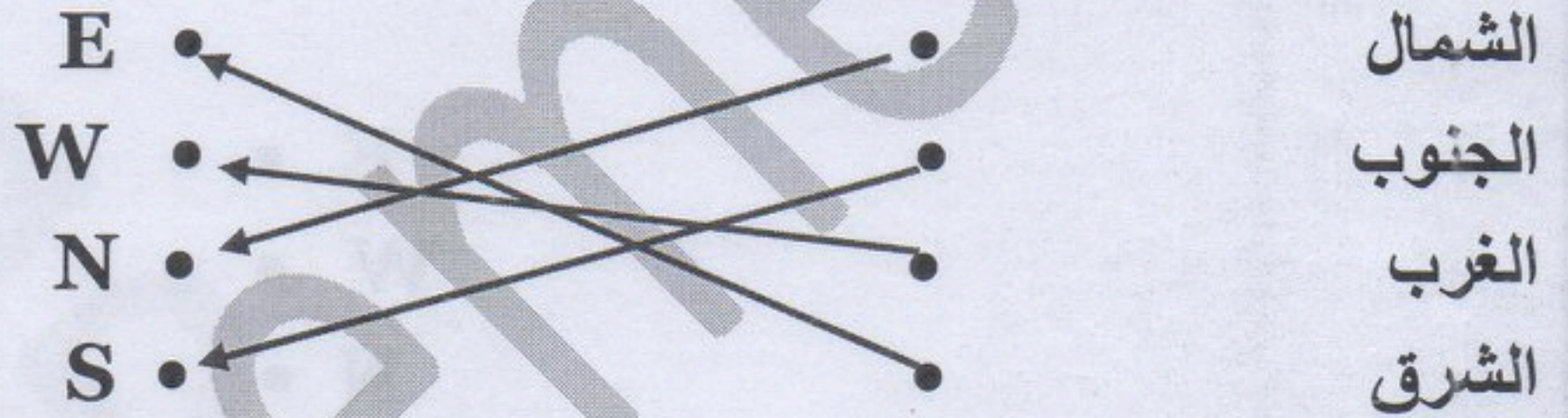
اكتب الملاحظة المناسبة أمام كل تجربة :

ذبول النبات و اصفراره - نمو النبات نموا جيدا - عدم نمو النبات

الملاحظة	التجربة
عدم نمو النبات	ماء مقطر + ضوء
عدم نمو النبات	ماء مقطر + أملاح معدنية
نمو النبات نموا جيدا	ماء مقطر + أملاح معدنية + ضوء
ذبول النبات و اصفراره	أملاح معدنية + ضوء

السؤال الثاني : (3 ن)

أربط بسهم بين الجهة و الرمز المناسب :



السؤال الثالث : (1,5 ن)

رتب مراحل دورة الماء في الطبيعة انطلاقا من تبخر الماء بوضع الرقم المناسب أمام كل مرحلة :

المراحل	الرقم المناسب
تساقط الأمطار و البرد و الثلوج	3
مياه الأمطار و الثلوج و تتسرب إلى جوف الأرض	4
الماء يتبخر	1
المنابع تتجمع و تكون وديانا و أنهارا	5
الماء يتكاثف في الجو و يكون سحبا	2
الوديان و الأنهار تصب في البحر	6

السؤال الرابع : (2,5 ن)

الطابق 6
الطابق 5
الطابق 4
الطابق 3
الطابق 2



1/ تسكن حميدة في الطابق : الأول أو الثاني .

2/ لأن خزان الماء مرتفع عن الطابق الأول و الثاني .

3/ تسكن فريدة في الطابق الرابع فما فوق .

4/ لأن خزان الماء في نفس المستوى مع الطابق

الرابع و بالتالي لا يصل الماء إلى الحنفيات

لأنهما في نفس المستوى .