

إختبار الفصل الثاني في مادة العلوم الطبيعية

الوضعية الأولى:

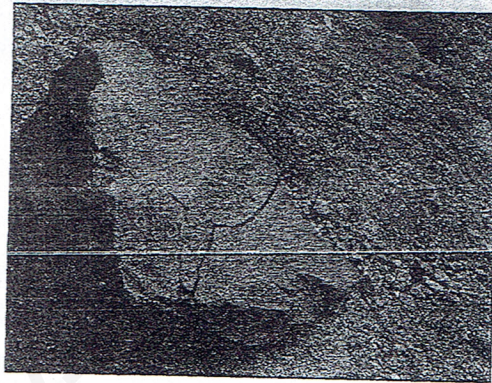
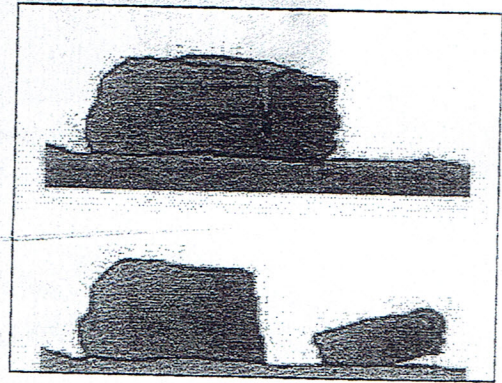
لدراسة خواص الصخور قام أستاذ بإضافة حمض كلور الماء (HCl) للينة "p" فلاحظ حدوث فوران.
1- أكمل الجدول التالي:

الخواص الصخور	الأصل	النفاذية
البيازلت		
الغضار		
الرمل	فتاتي	

2- سم العنصر "p" محددًا نوع الخاصية المدروسة في هذه الحالة.

الوضعية الثانية:

إن معاينة صخور المناظر الطبيعية عن قرب تسمح لك بالوقوف على تأثير متباين بعدة عوامل تؤدي إلى تغيير شكل المنظر الطبيعي أو ظهور مناظر جديدة لم تكن موجودة.

السند 02 : تأثير O_2 على الصخور

السند 01: تأثير المياه على الصخور

1- أذكر هذه العوامل مع اعطاء أمثلة.

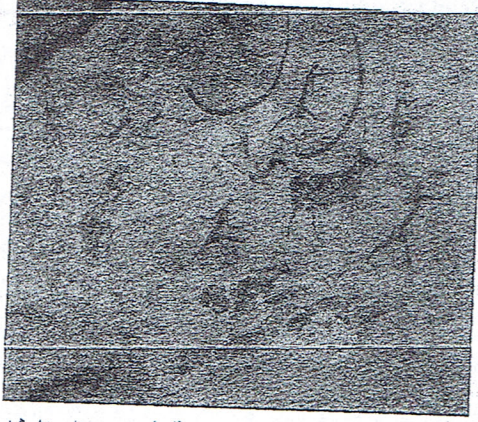
2- اشرح كيف تؤثر كل من الرياح و O_2 و CO_2 و الحرارة على الصخور.

بين العلاقة بين خواص الصخور و شكل المنظر الطبيعي.

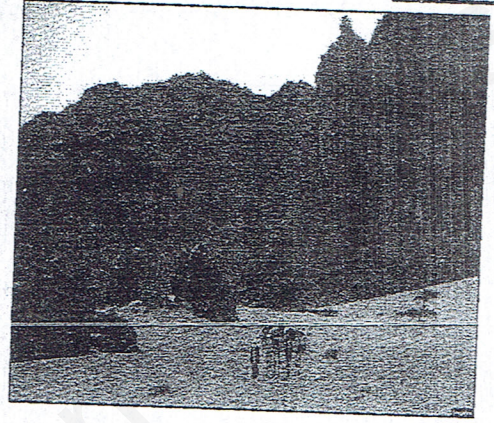
الوضعية الإدماجية:

إن سطح القشرة الأرضية غير مستقر فالمناظر الطبيعية التي تراها اليوم لم تكن موجودة في العصور السابقة و لن تبقى كما هي عليه الآن في المستقبل و هذا بسبب عدة عوامل .
من أجل دراسة هذه المناظر إليك الوثائق التالية و التي تعبر عن تاريخ المنظر الطبيعي في الطاسيلي و التي تمتاز برسوم منقوشة على الصخور الغرانيت معبرة عن وضعيات الحياة اليومية للسكان القدامى منها عملية صيد الحيوانات كالزرافة ، النعامة، الغزال و الأبقار و غيرها علما أن هذه الحيوانات انقرضت تماما من هذه البيئة .

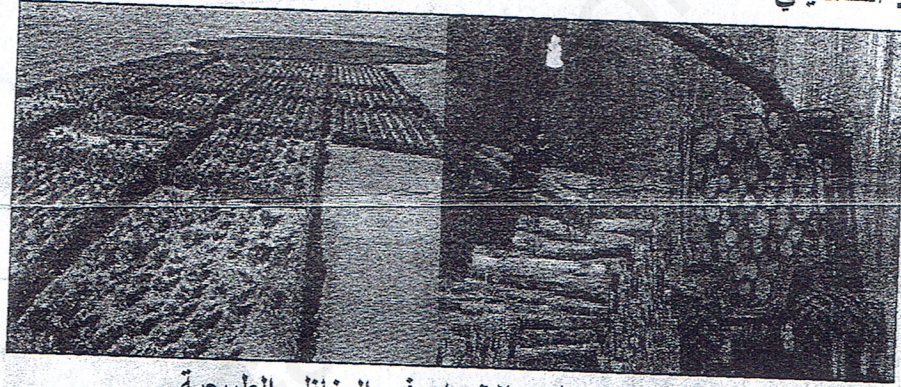
السندات:



السند 02 : رسومات صخرية في جبال الطاسيلي



السند 01: الطاسيلي



السند 03: تدخلات الإنسان في المناظر الطبيعية

التعليمات:

- 1- قدم وصفا للمنظر الطبيعي للطاسيلي قديما.
- 2- اذكر 03 تدخلات سلبية تؤثر على تغيير شكل المنظر الطبيعي.
- 3- استنتج 03 تدخلات إيجابية للإنسان من أجل المحافظة على المنظر الطبيعي.