

السنة

ثانوية : هواري بومدين - السوفالية

الدراسية : 2019/2018

المدة : 1 ساعة

المستوى : س1 ج م آ1

الامتحان : الأ، ا، ف، مادة علم الطبيعة و الحياة

20

اللقب :

الاسم :

التمرين الأول : (08 نقاط)

اقرأ العبارات التالية بتمعن ثم أجب بـ (صح) أو (خطأ) مع تصحيح الخطأ إن وجد .
1. الألياف العصبية النابذة هي ألياف عصبية حركية. (.....)

2. العصب الشوكي عصب مختلط (حسي + حركي). (.....)

3. تقع المادة الرمادية في النخاع الشوكي في الجهة المحيطة. (.....)

4. ينقل الجذر الظهري السائلة العصبية الحركية نحو المحيط. (.....)

5. إصابة السطح المحرك النفسي يتسبب في شلل كلي للعضلات. (.....)

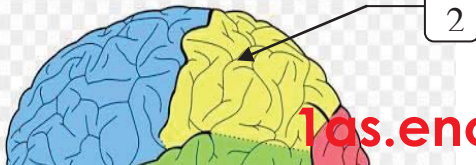
6. تخريب الفص الجبيني يتسبب في شلل عضلي للجهة المعاكسة للجسم. (.....)

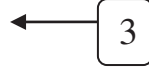
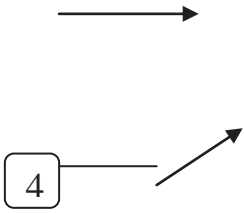
7. القشرة المخية مسؤولة عن مختلف الحركات الموجودة في الفص الجبيني. (.....)

8. يؤدي التنبيه الكهربائي للسطح المحرك النفسي الى حدوث حركات غير متناسقة. (.....)

التمرين الثاني : (07 نقاط)

تمثل الوثيقة رسم تخطيطي للدماغ





1 - تعرف على البيانات المرقمة ؟

1-2.....

3-4.....

2 - يحتوي الفص 1 على سطحين ما هما ؟

..... ~

..... ~

- ماهو دور كل سطح ؟

..... ~

..... ~

..... ~

..... ~

3 - ماذا يحدث عند تخريب الفص 3 ؟

.....

التمرين الثالث: (05 نقاط)

اقرأ الجمل بتمعن ثم أكمل الفراغات بكلمات مناسبة .

-السطحالاتسامي مسؤول عن ارسال عصبية الى العضلات المنفذة.

-السطح المحرك مسؤول عن بين مختلف التي تنفذها العضلات.

- النفسي منطقة من القشرة و هي ضرورية لحدوث
الدقيقة.

هناك نوعان من الناس على الأرض : من يبحث عن سبل للنجاح ، ومن يبحث عن مبررات
للفشل



بالتوفيق للجميع – أستاذ المادة



السنة

ثانوية : هواري بومدين- السوافلية

الدراسية : 2019/2018

المدة : 1 ساعة

المستوى : س1 م 1أ

الاحابة النمہ نحة لاختنا، الثلاث، الأه، ف، مادة علم الطبعة ه الحباة

اللقب :

الاسم :

20

التمرين الأول : (08 نقاط)

اقرأ العبارات التالية بتمعن ثم أجب بـ (صح) أو (خطأ) مع تصحيح الخطأ إن وجد .

01

9. الألياف العصبية النابذة هي ألياف عصبية حركية. (.....) ص

01

10. العصب الشوكي عصب مختلط (حسي + حركي). (.....) ص

01

11. تقع المادة الرمادية في النخاع الشوكي في الجهة المحيطة. (.....) خ

تقع المادة الرمادية في النخاع الشوكي في الجهة المركزية

01

12. ينقل الجذر الظهري السيالة العصبية الحركية نحو المحيط. (.....) خ

ينقل الجذر الظهري السيالة العصبية الحسية نحو المركز

01

13. إصابة السطح المحرك النفسي يتسبب في شلل كلي للمعضلات. (.....) خ

إصابة السطح المحرك الارتسامي يتسبب في شلل كلي للمعضلات

14. تخريب الفص الجبيني يتسبب في شلل عضلي للجهة المعاكسة للجسم. (.....) خ

تخريب الفص الجبيني يتسبب في شلل كلي للمعضلات

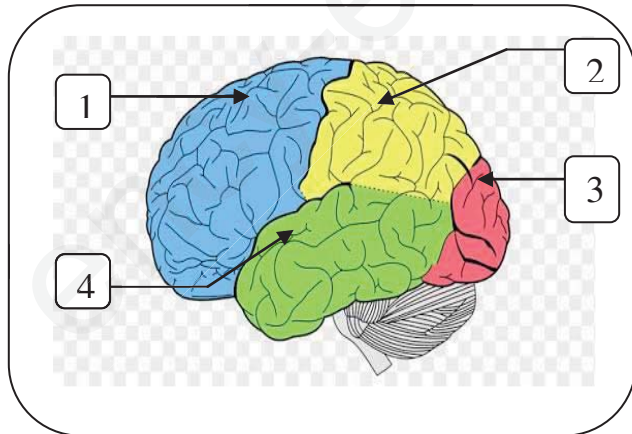
15. القشرة المخية مسؤولة عن مختلف الحركات الموجودة في الفص الجبيني. (.....)

01 ص

16. يؤدي التنبيه الكهربائي للسطح المحرك النفسي الى حدوث حركات غير متناسقة. (.....)

01 خ

يؤدي التنبيه الكهربائي للسطح المحرك النفسي الى حدوث حركات متناسقة



التمرين الثاني : (07 نقاط)

تمثل الوثيقة رسم تخطيطي للدماغ

1 - تعرف على البيانات المرقمة ؟

1- الفص الجبيني 0.5

2- الفص الجداري 0.5

3- الفص القفوي 0.5

4- الفص الصدغي 0.5

2 - يحتوي الفص 1 على سطحين ما هما ؟

~ السطح المحرك الارتسامي 01

~ السطح المحرك النفسي 01

- ماهو دور كل سطح ؟

~ دور السطح المحرك الارتسامي هو اصدار الرسائل العصبية الحركية 01

~ دور السطح المحرك النفسي هو تأمين التنسيق بين الحركات 01

3 - ماذا يحدث عند تخريب الفص 3 ؟

العمى الكلي 01

التمرين الثالث: (05 نقاط)

- اقرأ الجمل بتمعن ثم أكمل الفراغات بكلمات مناسبة . (0.5*10)
- السطح المحرك الاتسامي مسؤول عن ارسال سيالات عصبية حركية الى العضلات المنفذة.
 - السطح المحرك النفسي مسؤول عن التنسيق بين مختلف الحركات التي تنفذها العضلات.
 - السطح المحرك النفسي منطقة من القشرة المخية وهي ضرورية لحدوث الحركات الدقيقة.

هناك نوعان من الناس على الأرض : من يبحث عن سبل للنجاح ، ومن يبحث عن مبررات للفشل



بالتوفيق للجميع – أستاذ المادة

