

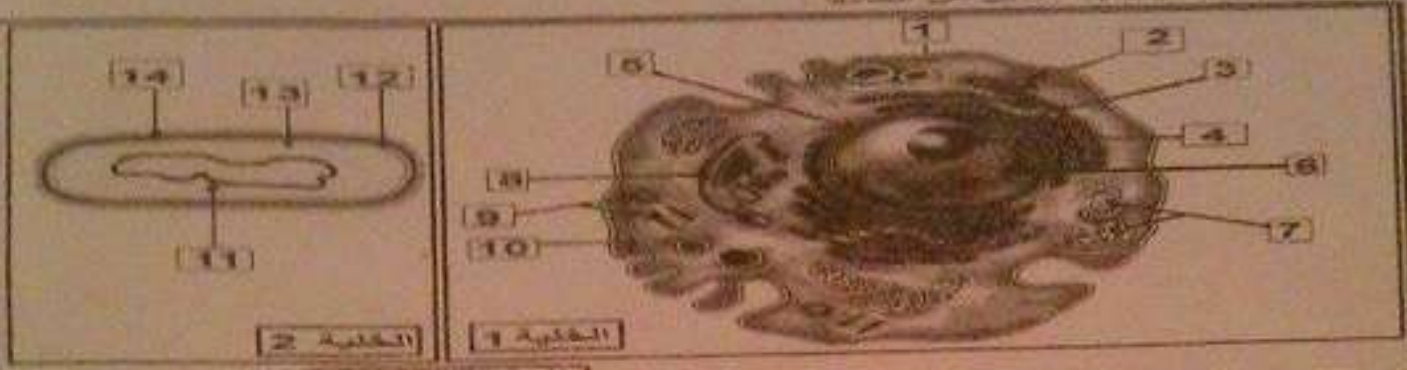
الإختبار الأول في مادة العلوم الطبيعية والحياة

المادة: 2/سأ

المستوى: 2 رياضيات

التصميم الأول:

1 - تمثل الوثيقة (1) مقطعاً من الخلية



[الوثيقة - 01 -]

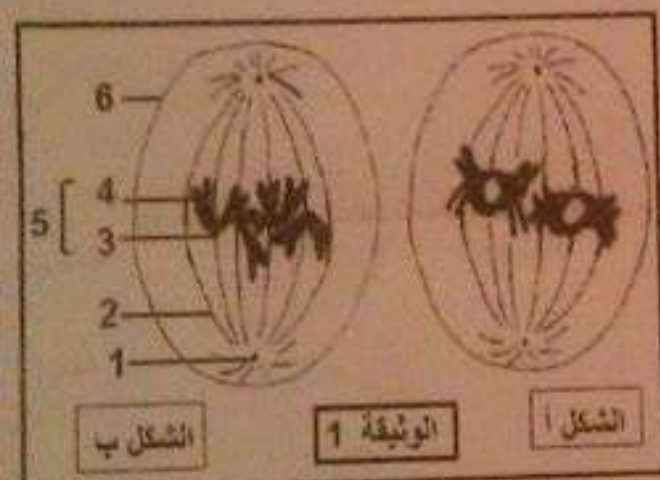
1. اكتب التسميات المرشحة
2. صنف التسميات المقدم مع تحريك أسير هذا التصنيف
3. ما هي الدجاجة الدورانية لثقب شكل 1 وهل لهما نفس الطبيعة الكيميائية ؟
4. هل يمكن إعطاء مصطلح الخلية الشكل 2 ؟ علل ذلك

التصميم الثاني:

تمثل الوثيقة 1 رسمان تخطيطيان لخليتين خلال انقسام خلويين

عند نفس الكائن الحي.

- 1- اعط الاسم المناسب لأرقام الوثيقة 1
- 2- حدد معطاً جوابك نوع الانقسام في كل شكل.
- 3- تعرف على المرحلة المعثلة في كل شكل. علل جوابك.
- 4- ارمم المرحلة الموالية لكل شكل.
- 5- اكتب الصيغة الصبغية لخلية الشكل أ و خلية الشكل ب.
- 6- حدد أهمية كل نوع من هذين الانقسامين.



الشكل ب

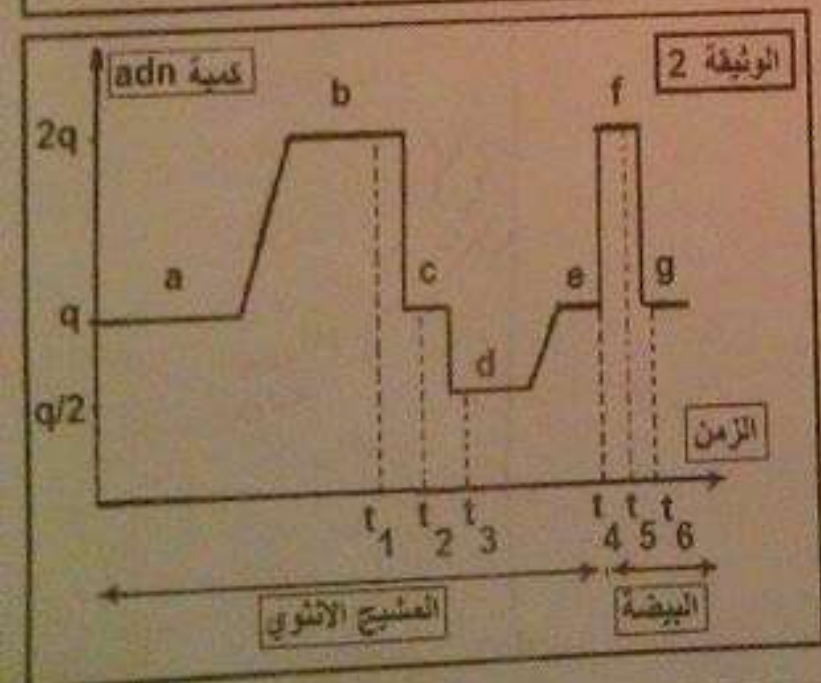
الوثيقة 1

الشكل أ

من جهة اخرى تمثل الوثيقة 2 تطور كمية ADN بدلالة الزمن خلال انطلاقاً من إحدى مراحل تشكل المشيج الأنثوي إلى مرحلة الانقسام الأول للبيضة عند الإنسان (n=46)

7- حدد الظواهر التي تحدث:

- أ- بين الزمنين أ و ب.
- ب- بين الزمنين ب و ج.
- ج- في الزمن أ.
- د- بين الزمنين أ و ب.
- 8- حدد بالنسبة للمسطحات a, b, c, d, e, f عدد الصبغيات و الصبغيات بتل صبغى.



المشيج الأنثوي

البيضة