

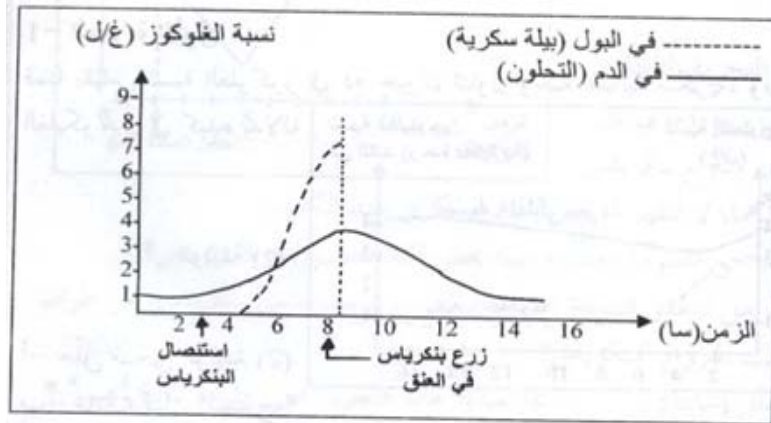
الامتحان الأخير في مادة العلوم الطبيعية والحياة

التمرين الأول :

- أقرأ الجمل بتمعن ، أكتشف الخاطئة منها ثم صححها باستعمال جدول
- 1- يتمثل العضو المستهدف لل HCG في الغدة النخامية.
 - 2- تنخفض نسبة البروجسترون وترتفع نسبة الأستروجين أثناء الولادة .
 - 3- يسمى البرولاكتين بالهرمون المشيمي لتكوين الحليب .
 - 4- حجاب عنق الرحم حاجز يمنع دخول البويضات إلى الرحم .
 - 5- تتواجد المعلومات الوراثية التي تعبر عن الصفات في سيتوبلازم الخلية .
 - 6- يسمح النقل المورثي بإدماج المورثة بتصحيح النقص في هرمون النمو عند الفئران القزمة .
 - 7- يبلغ عدد انماط الامشاج الممكنة 18 عندما يساوي عدد الصبغيات 8.
 - 8- الواقي الذكري وسيلة فعالة تمنع الإباضة .
 - 9- يكون الأليل متنحيا عندما يعبر عن نفسه عند الفرد مختلف اللواقح .
 - 10- الهرمون الذي يدل على وجود الحمل هو البروجسترون .

التمرين الثاني :

- 1- استئصال البنكرياس من كلب لمدة 8 ساعات ، ثم زرع بنكرياس آخر أخذ من كلب من نفس النوع ، في عنق الكلب السابق ، حيث معايرة نسبة الجلوكوز في الدم والبول سمحت بالحصول على النتائج الموضحة في الوثيقة (1).



الوثيقة (1)

- أ- حلّل المنحنين الممثلين بالوثيقة (1) .
ب- حدّد كمية السكر في البول عند الساعة 15.
ج- استخلص دور البنكرياس .
2- نقوم بتحديد كمية الجلوكوز في دم الوريد البائي والوريد فوق الكبد عند حيوان تناول وجبة غذائية سكرية

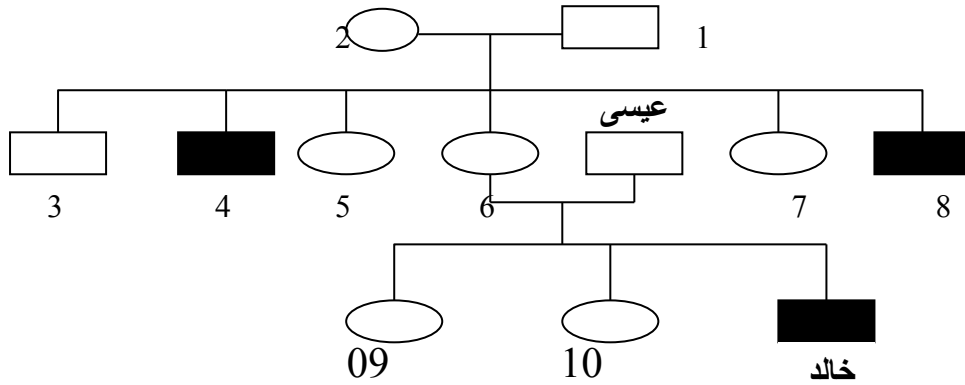
التحلون		
في دم الوريد فوق الكبد	في دم الويد البائي الكبد	
1 غ/ل	2.5 غ/ل	بعد وجبة غذائية

- أ- قارن بين نسبة السكر (التحلون) في الدم الداخل إلى الكبد والصادر منه .
ب- استخلص دور الكبد .

التمرين الثالث :

I- اخذ عيسى ابنه خالد إلى الطبيب فرحا لإجراء عملية الختان، و لكنه فوجئ عندما أعلمه الطبيب بعد التحليل أن ابنه خالد مصاب بمرض الناعور (Hémophilia) و هو مرض ناجم عن نقص أو انعدام عامل التخثر (إنزيم) حيث في حالة جرح يبقى النزيف لمدة طويلة حتى يتم معالجته.

- قام عيسى مع جاره و هو أستاذ للبيولوجيا في إعداد شجرة النسب لهذا المرض: علما انه محمول على الصبغي الجنسي X و هو متحي (مقهور).



1- ماذا تستنتج من تحليلك لهذه الشجرة حول طريقة انتقال هذا المرض.

2- حدد الأنماط الوراثية لهذه الأفراد.

3- ماهي أنواع مرض الناعور ومالفرق بينهما .

4. في أي حالة يمكن ظهور إناث مصابة ؟

II- 1. تعريف الإستيلاذ

2. أذكر مراحل الإستيلاذ .

*تجاوز ألمك بكثرة أملاك وأرفق هذا الأمل بالعمل حتما ستصل إلى غايتك *

بالتوفيق للجميع

عطلة سعيدة

إنتهى