

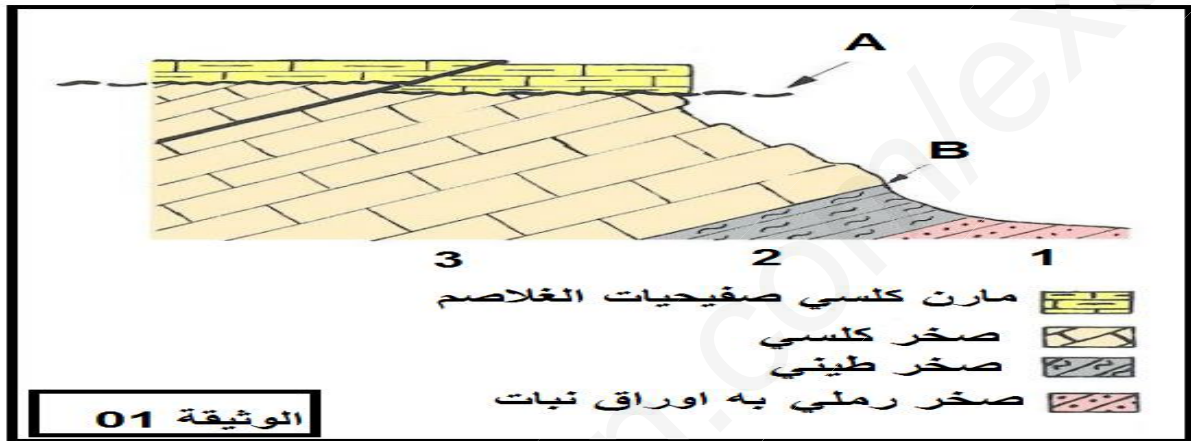
التاريخ: 14 / 05 / 2019
المستوى: 2 ع تجر .
التوقيت : من 10:00 الى 12:00

مديرية التربية لولاية- بسكرة -
ثانوية الإخوة بن ناجي الفيض
المدة: 2 ساعة.

اختبار الثلاثي الثالث في مادة علوم الطبيعة و الحياة

التمرين الأول : 5 نقاط

تمكن باحث جيولوجي من انجاز رسم تخطيطي لمقطع جيولوجي لمنطقة معينة الوثيقة 01



- 1- ما نوع الصخور المشكلة للمقطع الجيولوجي؟ علل إجابتك .
- 2- حدد ما يمثله كل من الخط A و B مبرزاً أهمية كل خط.
- 3- على ما يدل : أ- كل من الخط A و B .
ب- تتابع الطبقات 1-2-3.
- 4- رتب الأحداث الجيولوجية التي مرت بها المنطقة.

التمرين الثاني : 6 نقاط

مكنك دراسة مستحاثات تشكيلية صخرية من التعرف على تطور الكائنات الحية عبر الأزمنة الجيولوجية
تمثل الوثيقة 1 مجموعة من المستحاثات التي وجدت في أحواض ترسيب مختلفة.



- 1- أ- تعرف على المستحاثات ثم صنفها .
 ب - حدد نوع كل مستحاثة و الزمن الجيولوجي الذي عاشت فيه.

2- يظهر الجدول تطور مستحاثات A ; B ; C D عبر الزمن الجيولوجي

الحقب	المستحاثات
الحياة الحديثة	D
الحياة المتوسطة	B
الحياة القديمة	A

- أ- عرف المستحاثات المرشدة و غير المرشدة مع ذكر مميزاتهما.
 ب- من خلال الجدول استخرج المستحاثات المرشدة و غير المرشدة مع التعليل.
التمرين الثالث : 9 نقاط
 ترتبط الصخور الرسوبية بوسط ترسيبها , كما يمكن للسحنة ان تتغير بتغير البيئات الرسوبية في فترة زمنية معينة من جهة , ويمكنها ان تتغير عبر الازمنة الجيولوجية من جهة اخرى.

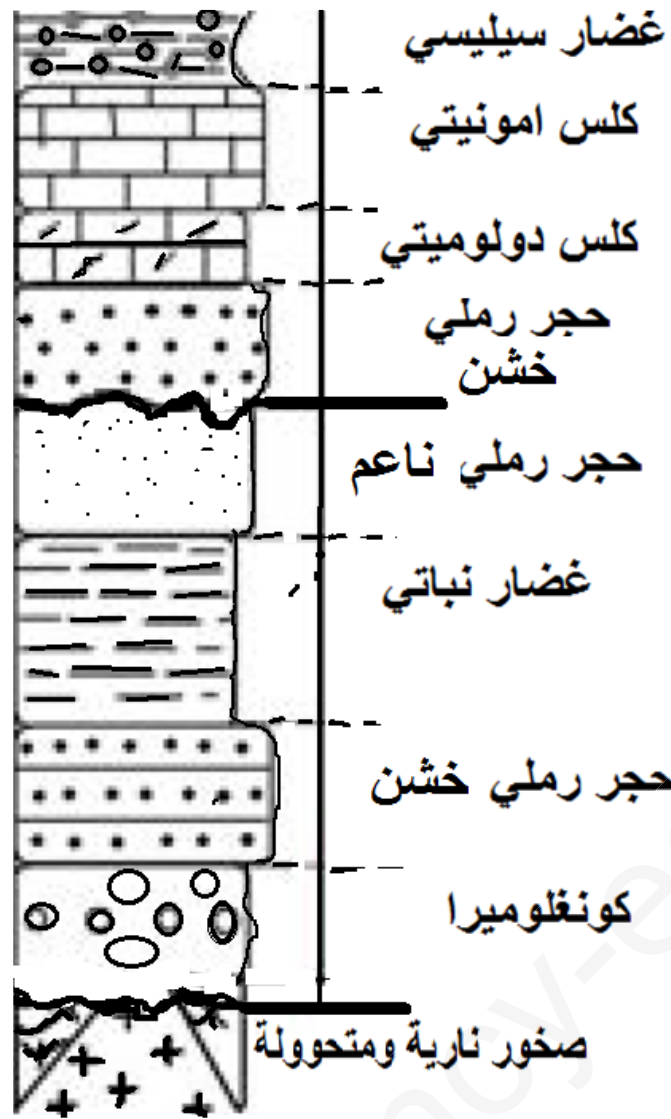
- 1- عرف السحنة و ماهي أنواعها
 2- تتغير السحنة في زمن معين أفقيا و عبر الزمن الجيولوجي من جهة أخرى شاقوليا
 -اشرح تغيرات السحنة أفقيا و شاقوليا.
 3- تمثل الوثيقة 1 مختلف السحن لعمود صخري لمنطقة معينة خلال زمن جيولوجي :

- أ- رتب السحن من القارة إلى البحر
 ب- ارسم المنحنى الصخري الموافق لتغيرات السحن
 ج- حلل و فسر المنحنى الصخري.

4 - يرتبط إعادة تشكيل حوض رسوبي بالتغير الأفقي و الشاقولي للسحن و بمضاهاة الطبقات الصخرية .
 ** توضح الوثيقة 2 ثلاث أعمدة صخرية : العمود A, العمود B, العمود C لحوض رسوبي معين:

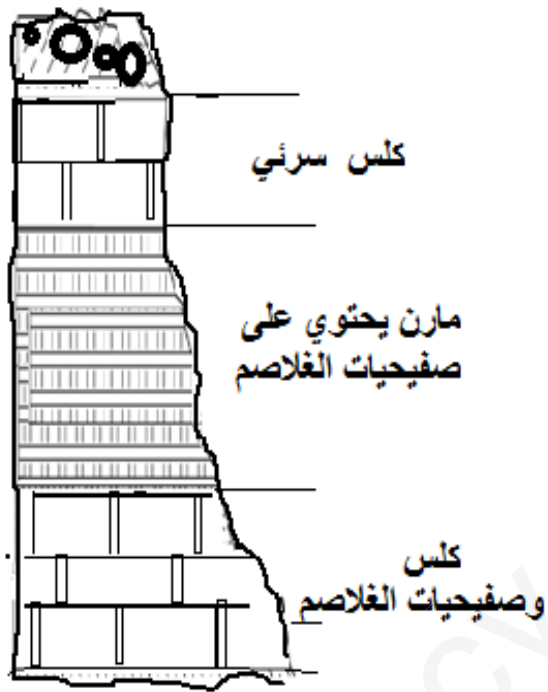
- أ- وضح الأسس المعتمدة في المضاهاة .
 ب- ضاهي بين سحن الأعمدة الثلاثة .
 ج- حدد موقع القارة و البحر العميق و اتجاه انتقال الرسوبيات . مع التعليل.

بالتوفيق



الوثيقة 01

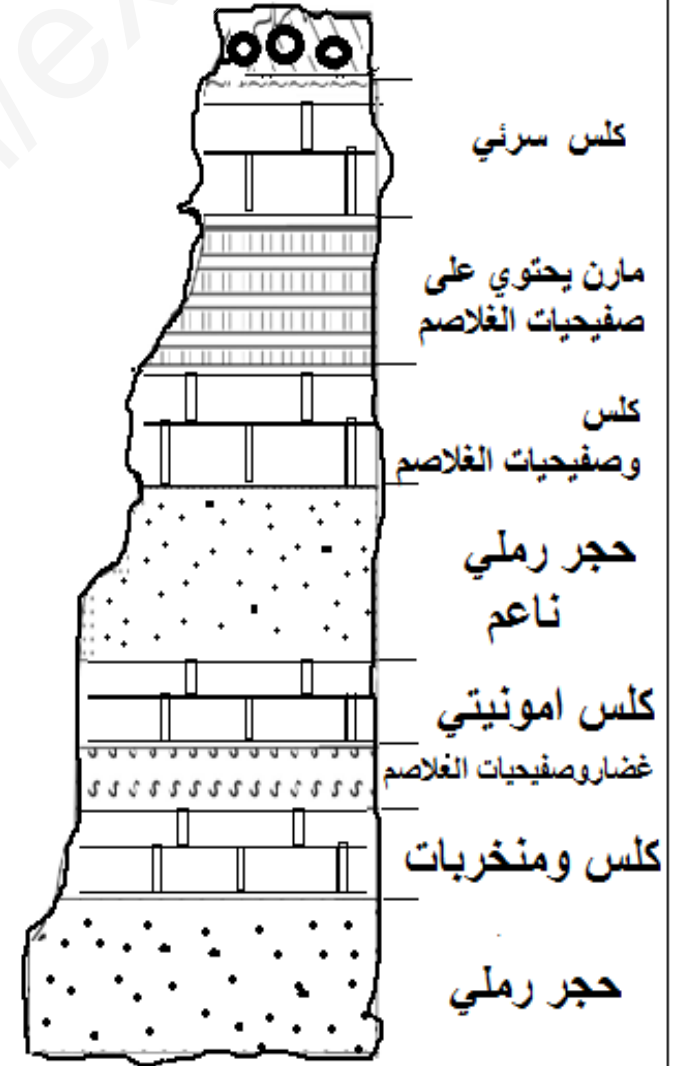
A العمود



B العمود



C العمود



الوثيقة 2