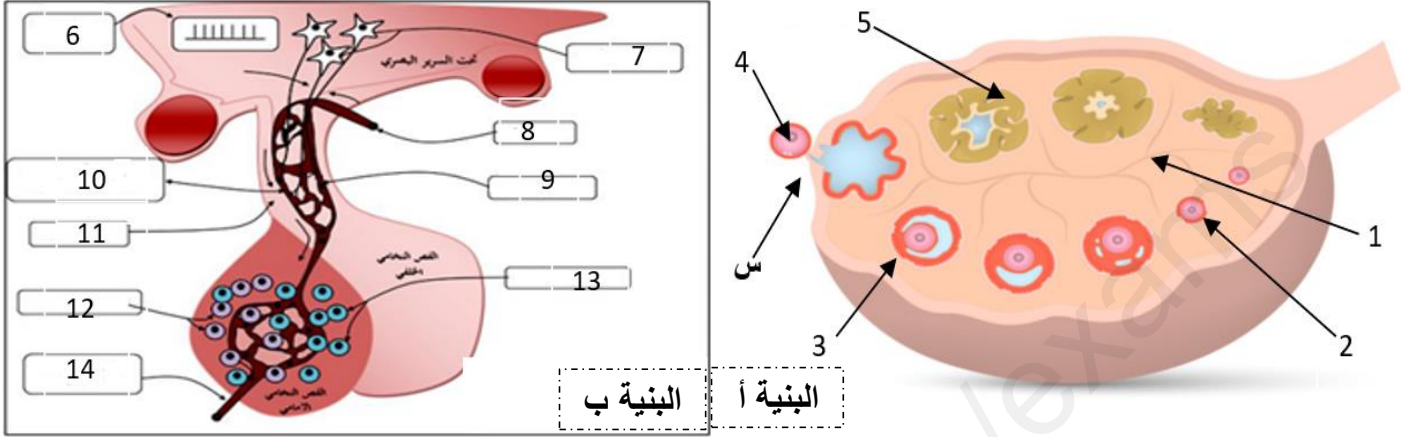


## الفرض الثاني في مادة علوم الطبيعة و الحياة

## تمرين 01:

لدراسة العلاقة بين بعض البنيات المتدخلة في وظيفة التوالد عند المرأة نقترح عليك الوثيقة التاية



- 1- تعرّف على البنيتين (أ) و(ب) مع كتابة كافة البيانات.
- 2- أنجز مخططا وظيفيا تلخص فيه العلاقة بين البنيتين (أ) و(ب).

## تمرين 02:

يتطلب توازن العضوية و استمرار نشاطها تنسيقا عصبيا – هرمونيا دقيقا، من اجل دراسة بعض مظاهر هذا التنسيق نجري الدراسة التالية:

I- ننجز مجموعة من التجارب على فئران بالغة النتائج مبينة في الجدول التالي:

التجربة	التجربة	النتائج
01	استئصال مبايض الفأرة	ارتفاع كبير في كمية FSH و LH
02	حقن الفأرة بكمية قليلة من الاستروجين لمدة 15 يوم	انخفاض كبير في كمية الافرازات الغدية خاصة هرمون LH
03	حقن الفأرة بكمية مرتفعة من الاستروجين لمدة قصيرة	ارتفاع كبير في الافرازات الغدية و وصول LH الى الذروة
04	حقن الفأرة بكمية من الاستروجين و البروجستيرون	.....
05	حقن الفأرة بجرعة من المادة س لمدة 5 دقائق فقط	ارتفاع كبير في كمية FSH و LH

1- أ- استنادا على معطيات الوثيقة 1 فسر نتائج التجارب 1-2-3-5

ب- ماهي المعلومات المسخلصة من هذه التجارب

2- اكمل نتائج التجربة 4

3- هل تتوقع نفس النتائج في التجربة 5 اذا تم حقن المادة (س) باستمرار لمدة 4 ساعات بنفس الكمية؟ علل اجابتك.

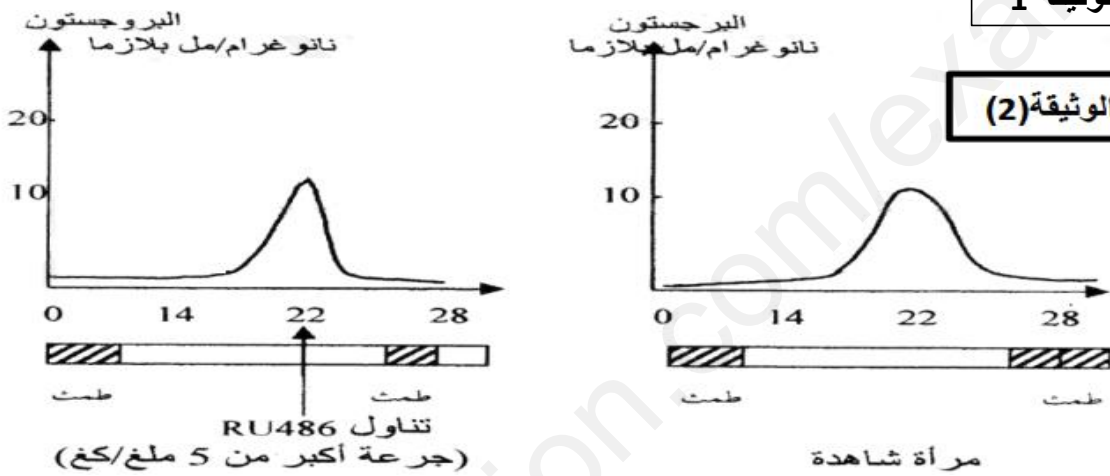
II- من اجل التحكم في النمو الديموغرافي يتم استخدام حبوب منع الحمل مثل دواء اطلق عليه اسم 468RU لفهم تأثير هذا الدواء انجزت مجموعة من التجارب:

**تجربة 01:** قام بعض العلماء بدراسة تأثيرات اقراص 468RU وذلك باستخدام 3 مجموعات من اناث الارانب غير البالغة حيث تم حقنها بجرعات محددة. النتائج موضحة في الوثيقة 1 من السند 2

**تجربة 02:** اكملت التجارب السابقة بتجارب اخرى ، نتائجها موضحة في الوثيقة 2 من السند 2.

3			2	1	رقم الجرعة	تجربة
استراديول ثم بروجستيرون			استراديول ثم بروجستيرون	استراديول فقط	حقن وريدي في الدم	
نعم			لا	لا	تناول	
20مغ/كغ	5مغ/كغ	1مغ/كغ			486 RU	
					مقطع عرضي في الرحم نهاية التجربة	النتائج

### الوثيقة 1



### الوثيقة (2)

### السند 2

1- باستغلال الوثائق 1 و 2 اشرح الية تأثير مادة 468RU في منع الحمل.

III- من خلال ما توصلت اليه في التمرين ومكتسباتك انجز مخطط لنتائج التجربة 3 من الجزء الاول توضح فيه العلاقة الوظيفية بين النشاط الدوري للمبيض و المعقد تحت السريري البصري - النخامي.