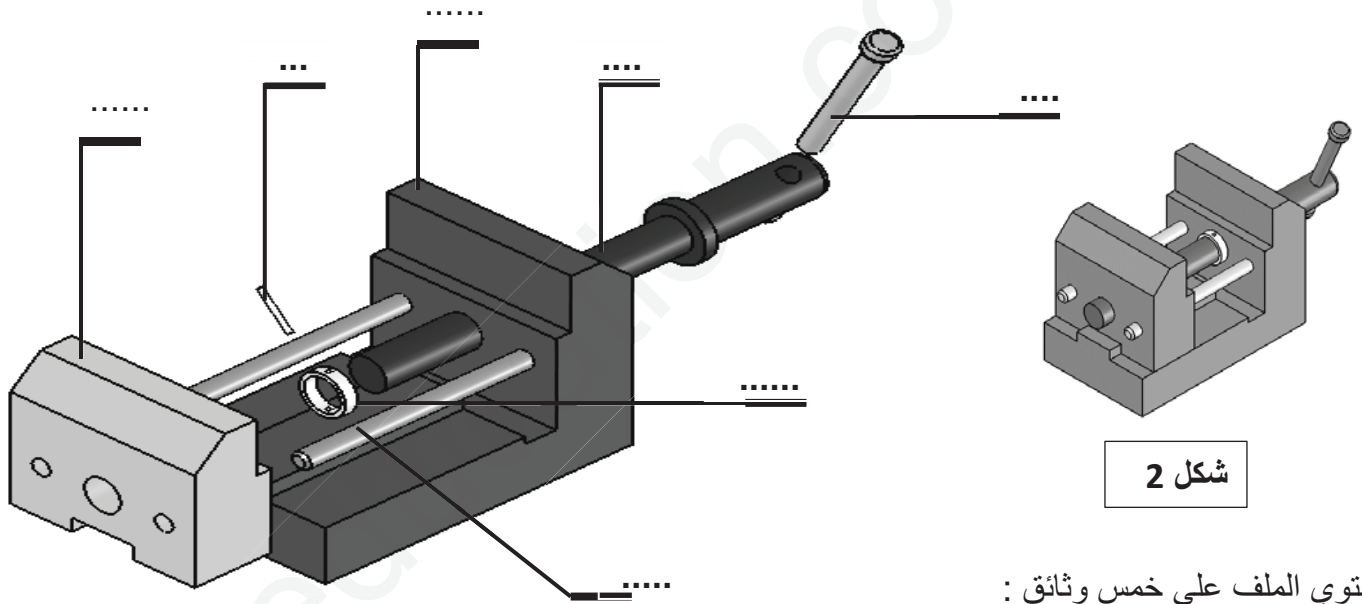


شكل 1: تحديد الموقع

الإشكالية : عامل الورشة يجد صعوبة للعمل على بعض القطع الميكانيكية التي تتطلب مسكها و تثبيتها . لهذا الغرض نقترح الجهاز المبين على الرسم لتحديد الموقع المتمثل في ملزمة متوازية الفكين.



شكل 3

شكل 2

يحتوي الملف على خمس وثائق :

- وثيقة 1 : تقديم الموضوع
- وثيقة 2 : رسم الجهاز.
- وثيقة 3 : دراسة تكنولوجية
- وثيقة (4 - 5) : دراسة بيانية

العمل المطلوب : يطلب منك دراسة هذا الجهاز :

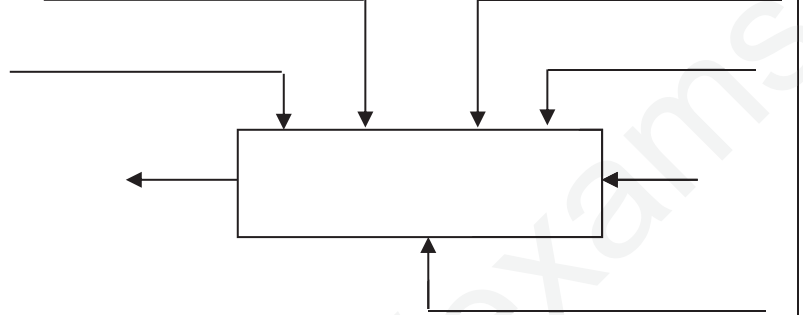
1 . تكنولوجيا : الإجابة تكون مباشرة على الوثيقة 5/1 و 5/3

2 . بيانياً : أتمام على الوثيقة 5/4 و 5/5 المساقط الناقصة

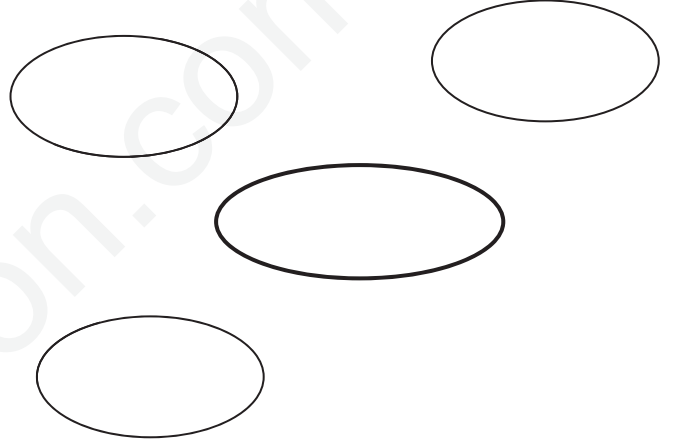
ملاحظة : - لا يسمح باستعمال أي وثيقة خارجية إلا الوثائق المسلمة.

1- التحليل الوظيفي :

1-1- أنجز الوظيفة الإجمالية للجهاز (علبة 0 - A) .



2-1- أكمل المخطط التجميعي للوظائف ،
ثم صياغتها داخل الجدول:



الوظيفة	الصياغة

2- قراءة الرسم :

1-2- ما نوع الرسومات التالية :

- شكل 2 وثيقة 5/1 : رسم
- شكل 3 وثيقة 5/1 : رسم
- وثيقة 5/2 : رسم
- وثيقة 5/4 : رسم

2-2- ما هو المقياس المستعمل للوثيقة 5/2 ؟.

.....

3-2- أعط أبعاده.

.....

2-4- ما هو المقياس المستعمل وما نوعه وثيقة 5/2 ؟

.....

.....

2-5- أذكر المساقط الموجودة على الوثيقة 5/2

.....

.....

.....

3- التحليل التكنولوجي :

3-1- ما هو عدد أعمدة التوجيه (دليل) في الجهاز ؟

.....

3-2- ما هو عدد القطع المكونة للجهاز ؟

.....

3-3- أكتب أرقام القطع الناقصة في شكل 3

وثيقة 5/1 و في الوثيقة 5/2

3-4- ما هو الفرق بين الزهر و الصلب ؟

.....

.....

.....

.....

.....

3-5- ماهي مادة صنع مادة القطعتين 2 و 3 و اشرح

تعيينهما ؟

.....

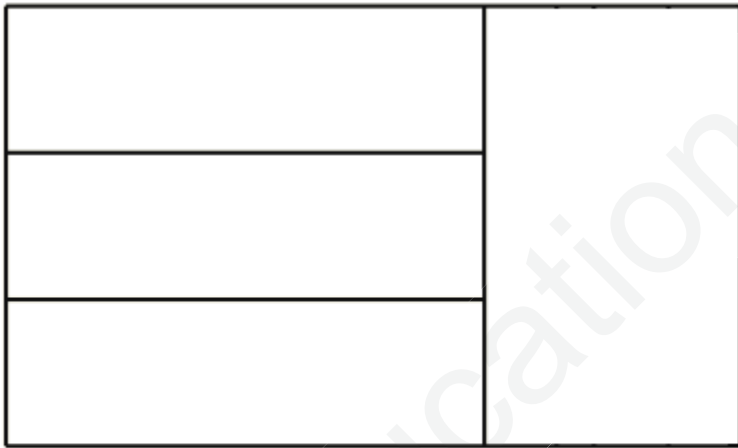
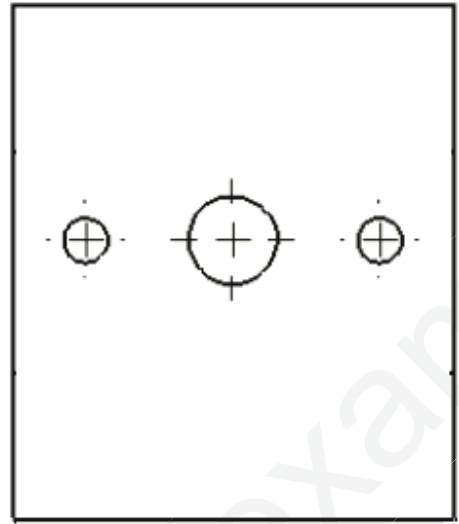
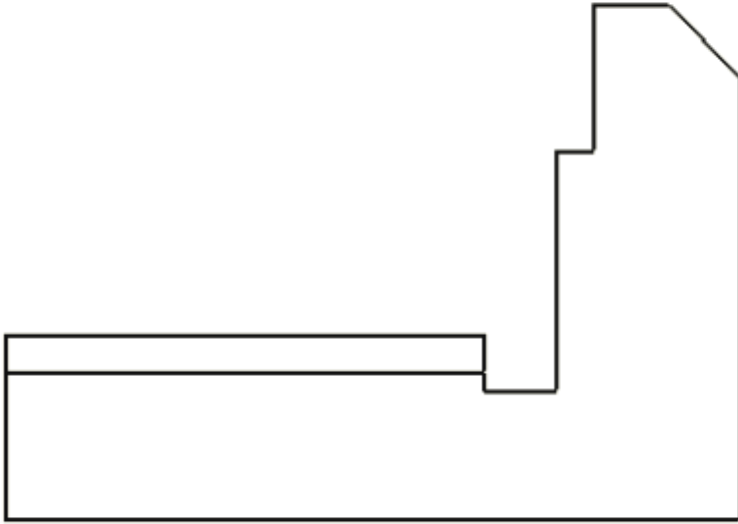
.....

.....

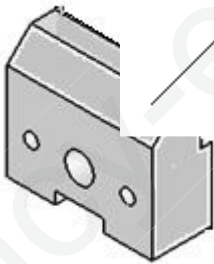
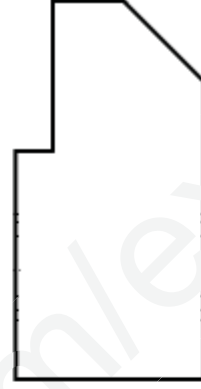
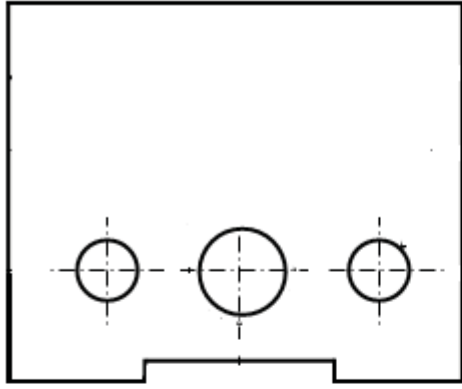
.....

.....

.....



مادة : S 235	الفك الثابت	اللقب:
السلم: 1:1	ثانوية حردي محمد	الاسم:
		الرقم: 5/4
		Ar



السلم : 1:1	الفك المتحرك	اللقب :
		الاسم :
	ثانوية حردي محمد	الرقم : 5/5