



المدة : ساعة ونصف

اختبار في مادة : علوم الطبيعة والحياة

الجزء الاول : (12 نقطة )

التمرين الاول : (6 نقاط)

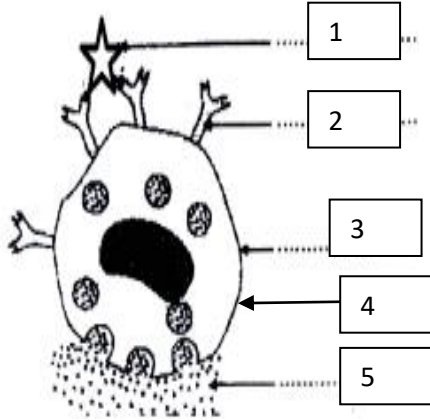
تعرض حلیم بعد تناوله السمك الى نوبة حادة تتمثل أعراضها في : طفح جلدي مرافق بحكة - انتفاخ في العين . ولمعرفة سبب ظهور هذه الأعراض إليك الوثيقة 1

التعليمات :

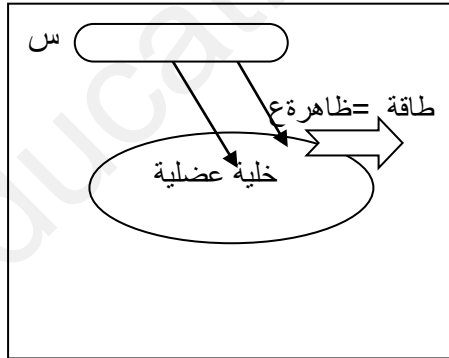
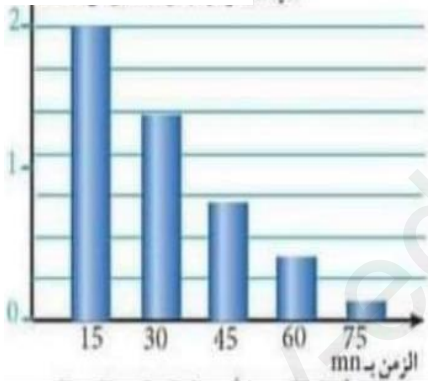
- 1) تعرف على المشكل الصحي الذي تعرض له حلیم مع تقديم تعريفا له .
- 2) أكمل البيانات المرقمة .

ان الأعراض التي ظهرت عند حلیم كان سببها المادة 5

أ. أفسر ذلك



نسبة الجلوكوز



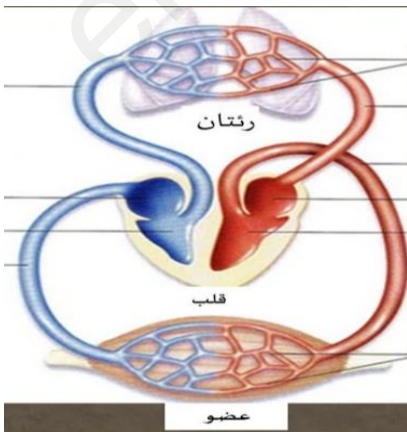
أثناء القيام بمجهود عضلي تحتاج خلايا الجسم لإمداد مستمر بالمغذيات وثنائي الأوكسجين حتى تضمن النشاط والحيوية وإظهار استعمال هذه المغذيات وطريقة نقلها إليك الوثائق التالية :

التعليمات :

1. فسر الوثيقة 2
2. فيما يتمثل العنصر س وما دوره في الخلية العضلية
3. استنتج الظاهرة ع

لضمان وصول كل العناصر الضرورية للعضلة يتدخل الجهاز الممثل في الوثيقة المقابلة .

أ. اشرح كيفية وصول المغذيات مسبقا إلى القلب . ثم استنتج أيضا كيف تتوزع في خلايا الجسم.

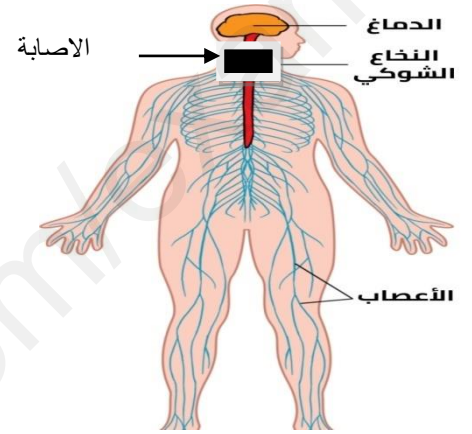


## وضعية ادماج :

عرفت تلمسان في الأونة الأخيرة حادثا خطيرا تمثل في اصطدام حافلة لنقل المسافرين مع قطار اتي من مدينة وهران الحادث حدث بالضبط عند تقاطع هذا الطريق بمسار السكة الحديدية . تعرض معظمهم إلى جروح متفاوتة . من بين ركاب القطار نذير الذي نزف كثيرا . أما قصي الذي كانت اصاباته خطيرة , فقد اصيب **بشلل تام** (شلل في اطرافه العلوية والسفلية ) كما تضررت كليتا كليته . مما استدعي نقل عضو له وللتوضيح اكثر اليك الوثائق التالية :

زوجة قصي كانت من المتبرعين بكلية ولكن للأسف لم يتقبله جسم قصي
يوجد في جسم الانسان محددات على أغشية الخلايا وهي التي تحدد الذات عن ماهو لا ذات وتسمى <b>معقد التوافق النسيجي</b>

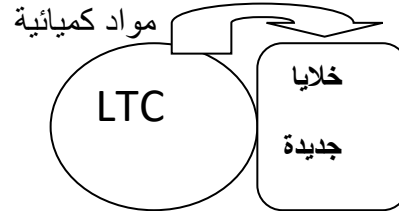
وثيقة 2



وثيقة 1: إصابة قصي

نوع الزمرة الدموية	الأشخاص المتبرعين بالدم لنذير التي زمرة B <sup>+</sup>
B <sup>-</sup>	ناصر
AB <sup>+</sup>	فاتح
A <sup>+</sup>	علي

جدول يوضح الأشخاص المتبرعين لنذير



وثيقة 3: الاستجابة المناعية في حالة رفض الطعوم

**التعليمات:** بالاعتماد على السياق, السند ومكتسباتك اجب عما يلي :

- 1) فسر سبب الشلل عند قصي .
- 2) اشرح سبب عدم تقبل جسم قصي لكلية زوجته ' ثم اذكر الية الاستجابة المناعية التي تحدث في هذه الحالة .
- 3) حدد الأشخاص الذي يمكنهم التبرع لنذير .
- 4) قدم حلين لتفادي هذه المشاكل .