

التربية العلمية

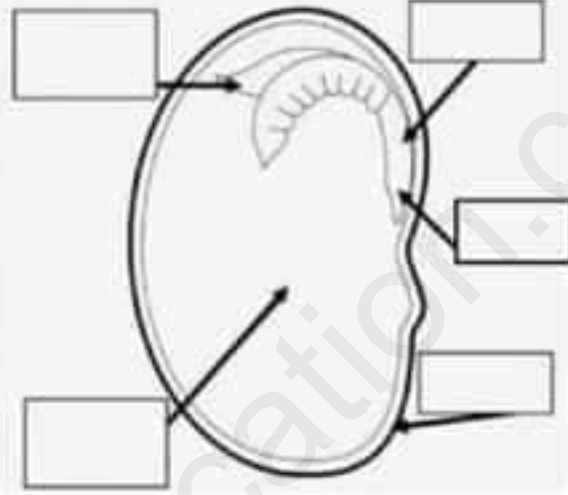
التمرين الأول: (2 ن) لكي تنتش داخل التربة البذرة لابد من توفر عدة شروط

في هذا الجدول ضع علامة أمام وجود انتاش و علامة عند عدم وجود انتاش و اذكر العنصر المفقود .

العنصر المفقود	الانتاش	العناصر المتوفرة
		ماء + بذور سليمة + الضوء
		حرارة + بذور سليمة + الضوء
		ماء + حرارة + بذور سليمة
		ماء + حرارة + بذور مسوسة + ضوء

التمرين الثاني: (2.5 ن)

ضع البيئات على الرسم لتعرف على مكونات البذرة



التمرين الثالث: (2.5 ن) رتب دورة حياة نبت أخضر من 1 إلى 5

تشكل الأزهار - تشكل الثمر - تشكل البذور داخل الثمار - إنتاش البذرة - ظهور الأوراق

وضعية الماجية: (3 ن)

قام عمك بزراعة الفول السوداني موفرا له الماء و الضوء و الحرارة المناسبة بعدما اختار البذور بعناية ، و بعد انتاش البذور و تشكل الثمار رأى أن الانتاج كان قليلا ، فسألته عن السبب فأخبرك أنه نسي عنصرا هاما .

• في سطرين تحدث عن هذا العنصر الهام و أهميته بالنسبة للنبت الأخضر