

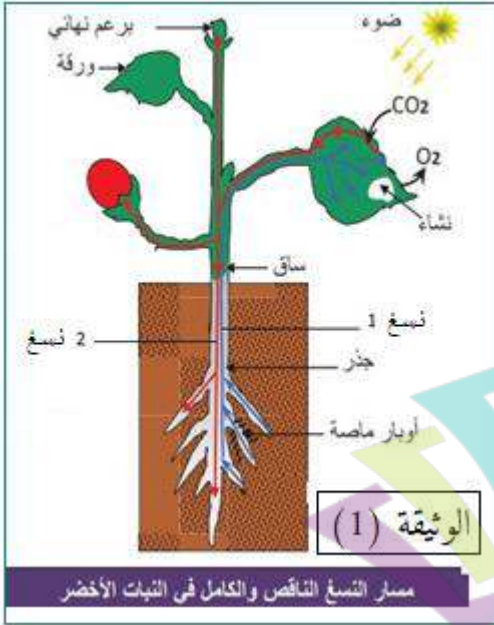
التاريخ: 2022/03/15
المدة: ساعة ونصف

المادة: علوم الطبيعة والحياة
المستوى: الأول متوسط

اختبار الفصل الثاني

الجزء الأول: (12 نقطة)

التّمرين الأول: (06 نقاط)



تمثل الوثيقة (1) دوران النّسغ داخل النبات الأخضر.

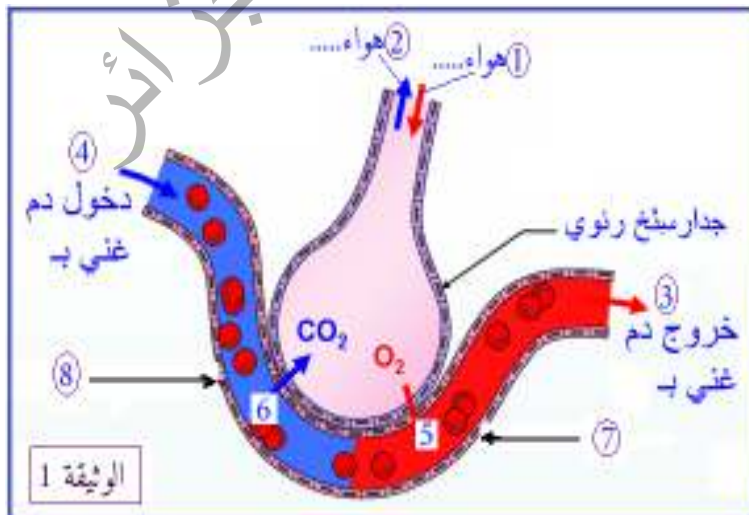
- 1- ما نوع النّسغ (1) والنّسغ (2) اعتمادا على الوثيقة (1)؟
- 2- حدّد اتجاه النّسغين (1) و(2) داخل النبات الأخضر، وما اسم الأوعية التي تنقلهما؟
- 3- ممّ يتركّب النّسغ (2)؟ اذكر العملية المساعدة في تركيبه.
- 4- ماهي المبادلات الغازية التي تحدث أثناء هذه العملية؟
- 5- أين يتمّ تخزين الفائض من المواد الغذائية المصنّعة بعد هذه العملية؟

مدرسة "الرجاء والتفوق" الخاصة

Ecole Erradja wa Tafaouk

التّمرين الثاني: (06 نقاط)

أنجز تلميذ رسم الوثيقة (1) أثناء دراسته لوظيفة التنفس و لكنه نسي ما يجب كتابته من بيانات.



أعنه على التعرّف على هذه الوظيفة من خلال:

- 1- وضع عنوان مناسب للرّسم.
- 2- كتابة بيانات الأرقام 3, 4, 7, 8.
- 3- ماذا يمثّل السهم 1 و 2؟
- 4- أين يتّجه العنصر (5) و أين يتّجه العنصر (6) حسب الوثيقة (1)؟

الجزء الثاني: (08 نقاط)

الوضعية الإدماجية:

منذر رجل مُدمن على التدخين، لدرجة أنّه فقد شهيتَه للأكل وأصبح هزيل الجسم،

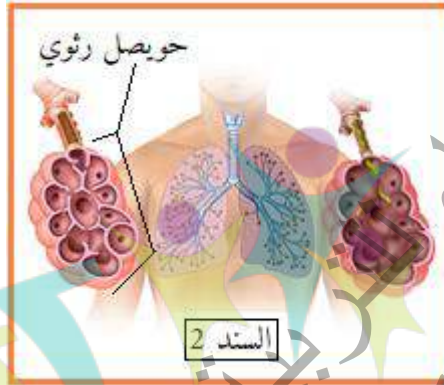
كثير السعال، يشعر بضيق في التنفس.

بيّنت فحوصاته الطبية في مصلحة الأمراض الصدرية أنّ حالته حرجة.

السندات:

يُسبب التدخين نقص مساحة
الأسناخ الرئوية فتقلّ المبادلات
الغازية التنفسية بين الهواء ودم
الجسم على مستوى الرئتين تجعل
الشخص يشعر بالاختناق.

السند 3



انسداد الحويصلات الرئوية لمنذر
و التي تسمح بتبادل غازي
الأكسجين و CO2 في الرئتين.

صورة بالأشعة لرئتي منذر

مدرسة "الرجاء والتميز" الخاصة

Ecole Erradja wa Tafaouk

ÉCOLE PRIVÉE

التعليمات:

اعتمادا على مكتسباتك القبلية و السياق و السندات، أجب عما يلي:

- 1- اذكر الأعراض التي ظهرت على منذر.
- 2- فسّر سبب ظهور هذه الأعراض.
- 3- اقترح ثلاثة قواعد صحية للتنفس.

التاريخ: 2022/03/15

المدة: ساعة ونصف

المادة: علوم الطبيعة والحياة

المستوى: الأولي متوسط

تصحیح اختبار الفصل الثاني

التَّمْرِينُ الْأَوَّلُ (6 نَقَاطًا):

- 1- نوع النسغ (01): نسغ ناقص (0.5)
- نوع النسغ (02): نسغ كامل (0.5)
- 2- يتجه النسغ الناقص من الجذر الى الأوراق في الأوعية الخشبية (01)
- يتجه النسغ الكامل من الجذر الى الأوراق الى جميع أنحاء النيات الأوعية اللحاءية (01)
- 3- يتركب النسغ الكامل من الماء والأملاح المعدنية والمواد العضوية التي يركبها بعملية التركيب الضوئي (01).
- 4- المبادلات الغازية هي امتصاص غاز CO₂ وطرح غاز O₂ (01)
- 5- يتم تخزين الفائض من المواد الغذائية في الثمار والبذور والدرنات والجذور. (01)

التَّمْرِينُ الثَّانِي (6 نَقَاطًا):

- 1-العنوان: المبادلات الغازية بين هواء السنخ والدم (01)
- 2- البيانات: (3) دم غني ب O₂. (4) دم غني ب CO₂. (7) وريد رئوي (8) شريان رئوي (02)
- 3- يمثل السهم 01: هواء الشهيق (0.5)
- يمثل السهم 02: هواء الزفير (0.5)
- 4- يتجه الأكسجين O₂ الى القلب ليوزعه على جميع أعضاء الجسم (01)
- يتجه ثنائي أكسيد الكربون CO₂ من السنخ الرئوي الى خارج الجسم عن طريق الزفير (01)

العلامة		المؤشرات	المعايير	التعليمات
كاملة	مجزأة			
2.5 ن	0.25 ن	أن يذكر الأعراض التي ظهرت على زيد	الوجاهة	01
	0.25 ن	استغلال السياق	استعمال أدوات المادة	
	02 ن	الأعراض التي ظهرت على زيد فقدان الشهية - نقص الوزن - كثير السعال - ضيق التنفس	الانسجام	
2.5 ن	0.25 ن	أن يفسر سبب ظهور الأعراض	الوجاهة	02
	0.25 ن	استعمال السندات 01 و02 و03	استعمال أدوات المادة	
	02 ن	زيد مدمن على التدخين سبب له نقص مساحة الأستاخ الرئوية لذلك قلة المبادلات الغازية التنفسية بين الهواء ودم الجسم على مستوى الرئتين وجعله يشعر بالاختناق	الانسجام	
3 ن	0.25 ن	أن يقترح 3 نصائح منطقية وقابلة للتطبيق	الوجاهة	03
	0.25 ن	استغلال المكتسبات	استعمال أدوات المادة	
	1.5 ن	النصائح هي 1- الابتعاد عن التدخين. 2- تهوية أماكن العمل والأقسام غرفة النوم 3- ممارسة الرياضة لضمان بنية قوية	الانسجام	
	01 ن	مقرونة الخط ونظافة الورقة	الاتقان	